

**CEO ROOSTER PARTS**

**GUÍA**  
**ACCESORIOS DE SEGURIDAD**  
**Y PROTECCIÓN EN MOTO**



**ROOSTER**

//////////////////// + DESIGNED BY RIDERS **4** RIDERS  
**WWW.ROOSTERPARTS.COM**

# INDICE

<b>¿CÓMO RODAR EN 2 RUEDAS SEGURO, PROTEGIDO Y CON ESTILO?</b> .....	<b>1</b>
Estudio de desglose general y porcentaje de accidentes en 2 ruedas .....	<b>1</b>
Protege las extremidades de tu cuerpo y tu vehículo .....	<b>2</b>
<b>ZONAS DE IMPACTO EN EL CUERPO</b> .....	<b>3</b>
Lesiones en el cuerpo .....	<b>4</b>
<b>¿CÓMO PUEDES PROTEGERTE?</b> .....	<b>7</b>
Accesorios para el motociclista + wear protection .....	<b>7</b>
<b>CASCO</b> .....	<b>8</b>
¿Cómo te protege el casco? .....	<b>9</b>
¿Cómo escoger el casco Ideal? .....	<b>10</b>
<b>BUFF + BALACLAVA + PASAMONTAÑAS</b> .....	<b>12</b>
<b>WEAR PROTECTION PARA EXTREMIDADES SUPERIORES</b> .....	<b>13</b>
<b>CHAQUETA - CHAMARRA - CAMPERA CON PROTECCIÓN</b> .....	<b>13</b>
¿Cómo te protege una chamarra/campera/chaqueta? .....	<b>14</b>
¿Cómo seleccionar la chamarra/campera/chaqueta ideal? .....	<b>16</b>
<b>ROMPEVIENTOS / WINDBREAKER / IMPERMEABLE</b> .....	<b>17</b>
¿Cómo te protege el rompeviento? .....	<b>18</b>
<b>BUZO / CHOMPA / HOODIE / CAMIBUZO</b> .....	<b>19</b>
¿Cómo te protege un buzo/chompa/hoodie?.....	<b>19</b>
<b>JERSEY/CAMISA/CAMISETA</b> .....	<b>20</b>
<b>WEAR PROTECTION PARA EXTREMIDADES INFERIORES</b> .....	<b>21</b>
<b>PANTALÓN/IMPERMEABLE/CARGO</b> .....	<b>21</b>
¿Cómo te protege un pantalón las piernas, rodillas y muslos? .....	<b>22</b>
¿Cómo escoger tus pantalones para motocicleta? .....	<b>23</b>
<b>BOTAS</b> .....	<b>24</b>
¿Cómo protegen las botas tus pies, dedos, tobillos y pierna?.....	<b>24</b>
¿Como elegir tus botas? .....	<b>25</b>
<b>GUANTES</b> .....	<b>27</b>
¿Cómo los guantes cuidan tus manos, dedos, palma y nudillos?.....	<b>27</b>
¿Cómo puedes comprar los mejores guantes para tus manos? .....	<b>28</b>

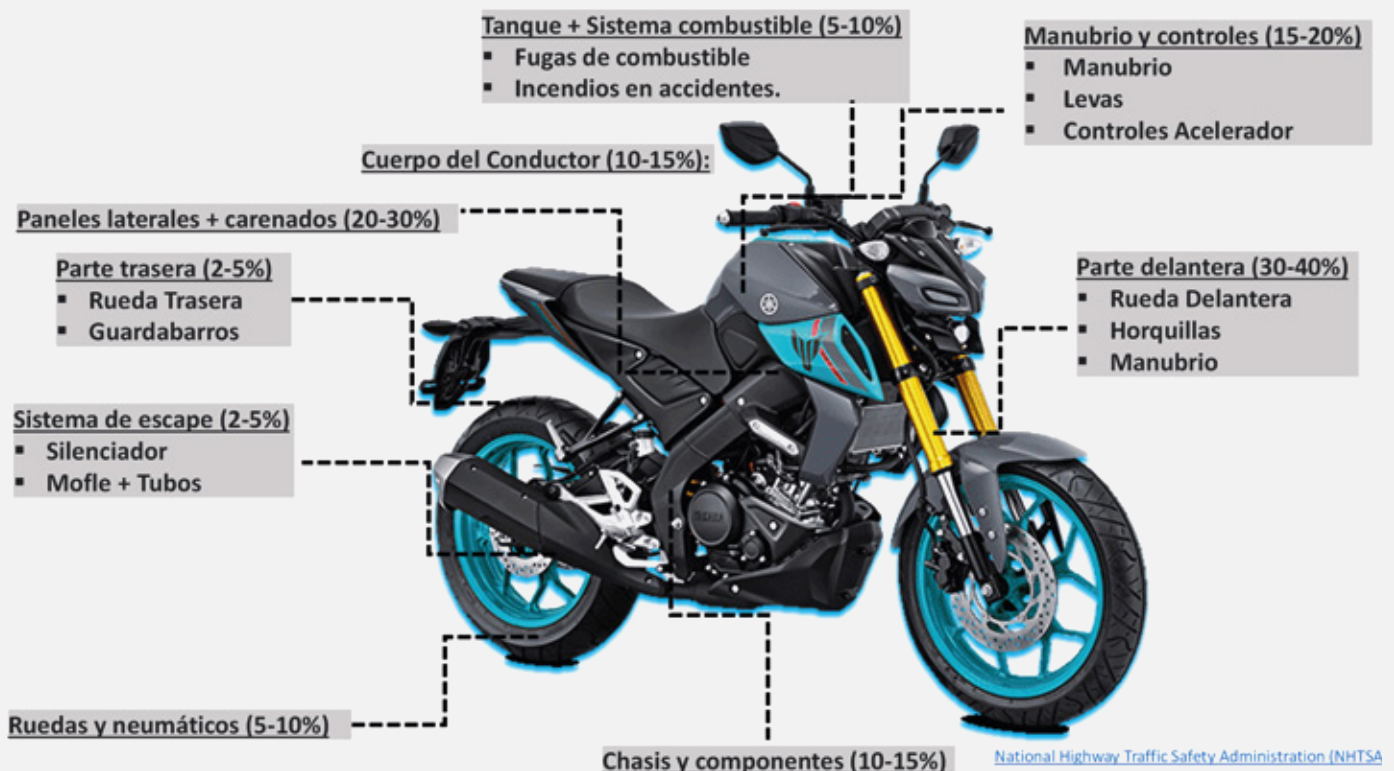
<b>ACCESORIOS PARA LA MOTOCICLETA + PARTS PROTECTION</b> .....	<b>30</b>
<b>ZONA FRONTAL PARTS PROTECTION PARA 70% DE IMPACTOS</b> .....	<b>32</b>
<b>HAND SAVERS</b> .....	<b>33</b>
¿Cómo los hand savers protegen tu cuerpo y vehículo? .....	<b>35</b>
<b>HAND SAVER-TIPOS DE HERRAJES</b> .....	<b>36</b>
Polímero / plástico .....	<b>36</b>
Acero / hierro .....	<b>37</b>
Aluminio .....	<b>37</b>
<b>HAND SAVER-TIPOS Y ANCLAJES</b> .....	<b>38</b>
Un solo anclaje .....	<b>38</b>
Doble anclaje .....	<b>39</b>
<b>HAND GUARDS/ CUBRE PUÑOS + CORTAVIENTOS</b> .....	<b>40</b>
<b>PROTECTORES DE LEVA</b> .....	<b>41</b>
¿Cómo escoger los hand Saver para tu motocicleta? .....	<b>42</b>
<b>CÚPULA/VISOR/WINDSHIELD</b> .....	<b>45</b>
¿Cómo escoger la cúpula para tu motocicleta? .....	<b>46</b>
<b>ZONA MEDIA Y TRASERA</b> .....	<b>48</b>
<b>SLIDER/SPOOL</b> .....	<b>49</b>
SLIDER/spool-ubicaciones-tipos .....	<b>50</b>
Sliders/spools eje de llanta delantera y trasera .....	<b>50</b>
<b>SLIDER DE MOTOR LATERAL-DEFENSA</b> .....	<b>52</b>
<b>SLIDER DE PISO</b> .....	<b>53</b>
<b>SLIDER DE MOFLE</b> .....	<b>54</b>
<b>SLIDER BACK</b> .....	<b>55</b>
¿Cómo escoger el slider/ spool para tu motocicleta? .....	<b>56</b>
<b>TANK PAD-SURFACE PAD</b> .....	<b>57</b>
<b>PROTECTORES DE MOTOR Y AISLAMIENTO DE CALOR</b> .....	<b>59</b>
<b>CONCLUSIÓN</b> .....	<b>61</b>

## ¿CÓMO RODAR EN 2 RUEDAS SEGURO, PROTEGIDO Y CON ESTILO?

Transportarse en moto y vehículos de dos ruedas es una aventura y experiencia emocionante y practica que brinda sensación de libertad; pero a su vez está conlleva varias responsabilidades y consideraciones que debes tener en cuenta al momento de rodar y planear cada recorrido; en especial en cuanto a los accidentes que puedes tener por cuestión de otros vehículos, colisiones, caídas, o imprevistos.

### ESTUDIO DE DESGLOSE GENERAL Y PORCENTAJE DE ACCIDENTES EN 2 RUEDAS

Aunque es difícil proporcionar porcentajes exactos de las zonas de impacto del cuerpo y cuales son las zonas más afectadas del vehículo en los accidentes, se logró resumir un desglose general basado en escenarios y observaciones comunes según el **National Highway Traffic Safety Administration (NHTSA)** y otras fuentes para entender el comportamiento, los riesgos y como los puedes prevenir.

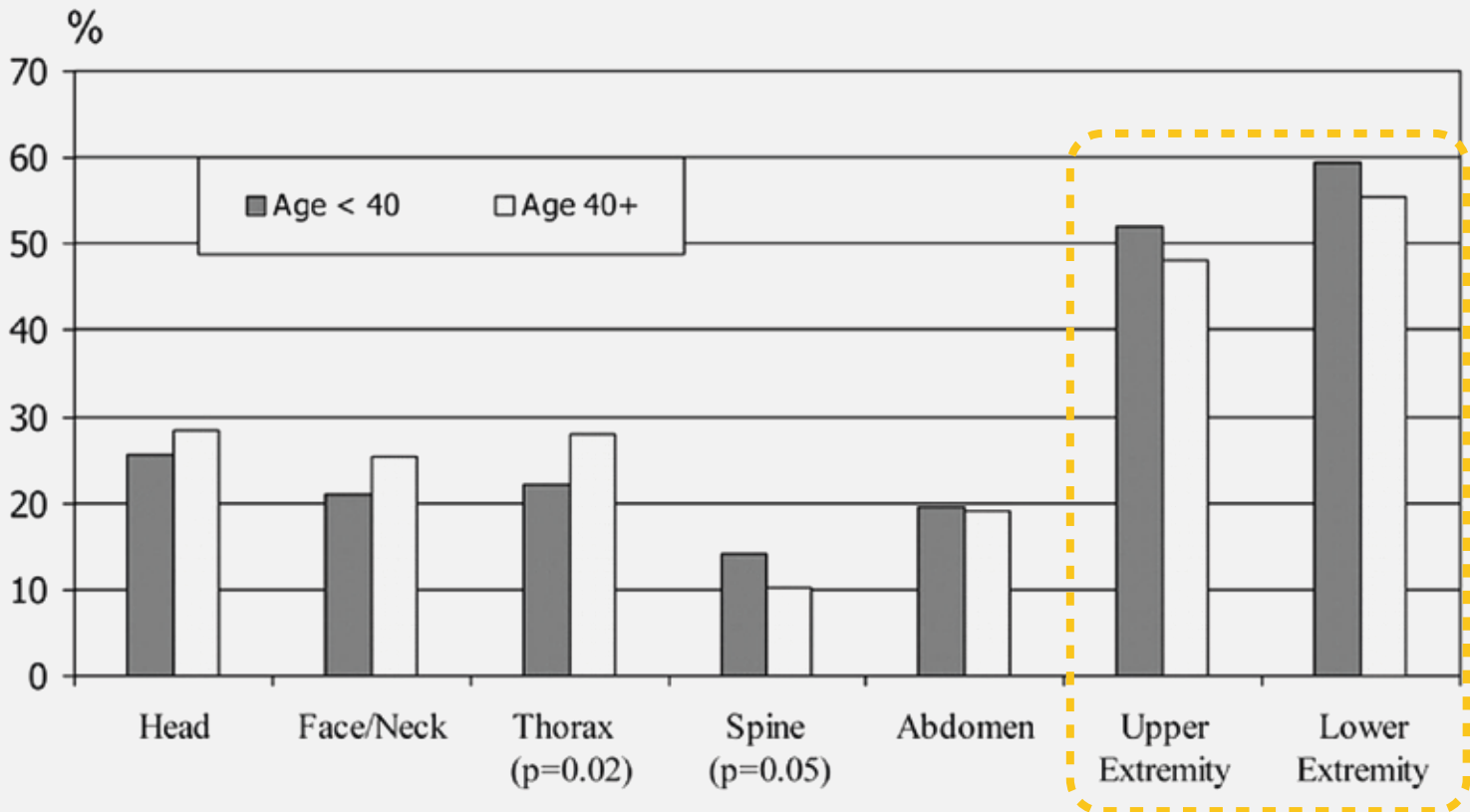


**Como se puede observar el 75% de los accidentes en moto impactan la parte delantera, paneles laterales más carenados, manubrio, controles, y el cuerpo del conductor.**



## PROTEGE LAS EXTREMIDADES DE TU CUERPO Y TU VEHÍCULO

Acorde con el artículo de **RideApart** basado en múltiples investigaciones y en especial el estudio de (**Association for the Advancement of Automotive Medicine**) **AAAM** encontró en un análisis de accidentes y lesiones de motociclistas, el detalle de las principales zonas del cuerpo que son impactadas y más expuestas en los accidentes de tránsito de las motocicletas:

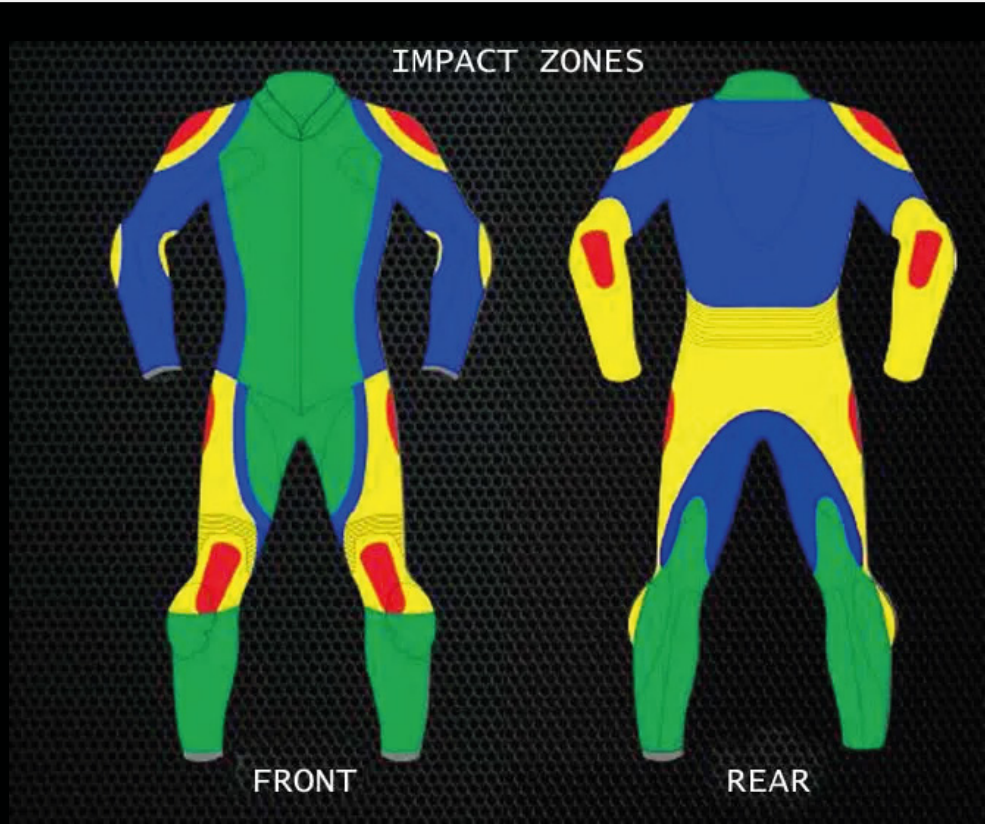


**\*Extremidades superiores/inferiores del cuerpo son las más expuestas a lesiones en moto- AAAM**

Como podemos observar las regiones u órganos y partes del cuerpo de las **extremidades inferiores y superiores son las más expuestas, seguidas por la cabeza, el pecho (Tórax), cara y cuello**; y todas estas requieren de especial cuidado y precaución al momento de conducir un vehículo de dos ruedas. La buena noticia es que basado en estas estadísticas, las experiencias de los usuarios y los millones de motociclistas rodando todos los días; múltiples desarrollos y empresas han construido accesorios de seguridad y protección para el motociclista y la motocicleta que permitan proteger tanto al conductor como el vehículo buscando reducir el impacto y lesiones de estas zonas, incrementando así la seguridad y versatilidad de este transporte mientras agrega un estilo único y personalizado.

## ZONAS DE IMPACTO EN EL CUERPO

Profundizando nuestro estudio, encontramos el análisis de las normas técnicas según **Webbikeworld** que modela con **colores visuales y números las zonas del cuerpo mas expuestas a mayores Impactos**, y su magnitud cuando te transportas en moto y dos ruedas. Al identificarlas sugiere todas las características, materiales y funcionalidades que deben tener los accesorios del motociclista para proteger con seguridad; ventilación, comodidad, y flexibilidad en cuanto a componentes y sus cualidades de **Impacto más Abrasión (Resistencia contra rasgadura/raspadura)**:



**Red** Zone 1: Impact protectors recommended.

**Blue** Zone 3: Areas with moderate risk of abrasion.

**Yellow** Zone 2: Should be protected with extra layers of material.

**Green** Zone 4: Material can be used for ventilation and elasticity.

**YELLOW/RED:** High risk of impact and abrasion (shoulders, elbows, forearms, hips, buttocks, sides of legs, knees and shins).

**GREEN:** Low risk of impact and abrasion (the front of the chest, under the arms, the insides of the elbows, front of the abdomen and groin, inside of the thighs, back of the knees and the lower legs which are ordinarily covered by boots).

**BLUE:** Moderate risk of impact and abrasion (everywhere else; e.g. back of torso, side front chest, back and front of thighs, etc.)

<https://www.webbikeworld.com/ce-certified-vs-approved/>

Ambos estudios demuestran la importancia de los accesorios de vestir (WEAR PROTECTION) que tanto motociclistas como usuarios de 2 ruedas deben considerar al momento de transportarse en estos vehículos. Las zonas desde el cuello hasta los tobillos están constantemente expuestas a múltiples impactos, rasgadas, objetos, agua, aire, fuego, y viento; y gracias al uso de accesorios y prendas de protección se puede brindar una alta seguridad al cuerpo en sus respectivas ubicaciones.

Adicionalmente, tuvimos la oportunidad de consultar una herramienta digital de **Motor Cycle Council of NSW** que analiza en detalle cada sección del cuerpo y los impactos a las diferentes extremidades con las recomendaciones del tipo de accesorios y sus componentes para protegerse, los porcentajes de accidentes en estas zonas y el tipo de accidentes que pasan en estas ubicaciones:

## LESIONES EN EL CUERPO



Home

News, research & events

Current Projects

Safer Roads

Report a hazard

Safer People

Safer Equipment

- Motorcycle Protective Clothing
- Protection from injury
- Protection from the weather
- Protection from other drivers (SMIDSY)
- Safer Vehicles
- MCC Strategies

Safety Co-ordination

References

Sitemap

Positioned for Safety was funded by the Motor Accidents Authority



Which parts of your body are most at risk in a crash?

**Front view** **Back view**

Please click on each body area for more information.

- Zone 1.** Impact protectors are required in all these areas.
- Zone 2.** These should be protected with extra layers of material.
- Zone 3.** These areas are at moderate risk of abrasion.
- Zone 4.** The material used in these areas can be used to provide ventilation and elasticity.

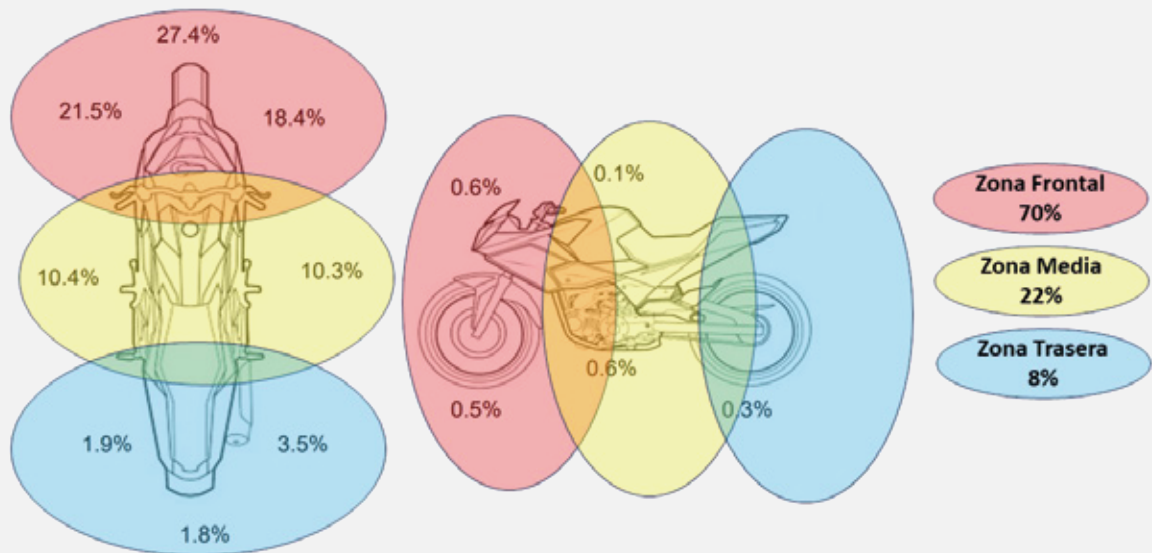
Note: The injury data used in this figure is based on Otte & Middlehavre, (1987) and was confirmed as typical of the pattern of injury in motorcycle crashes by the European Experimental Vehicles Committee (EEVC, 1993). The risk zones figure is taken from Woods, 1996.

<https://mccofnsw.org.au/>

Revisando el análisis de las áreas de impacto de la motocicleta acorde con la **Escuela Colombiana De Ingeniería** de Julio Garavito donde realizaron un estudio y modelación de las zonas de mayor impacto que tienen las motocicletas con otros vehículos, se evidencia con claridad **como la zona frontal de la motocicleta y la zona frontal de los vehículos de 4 ruedas representa la mayor exposición de impacto para ambos actores de la vía.**



Si profundizamos este estudio a nivel detallado del perímetro de una motocicleta encontramos según **MotorcycleMinds** en su estudio **The Dynamic of Motorcycle Crashes**, el porcentaje de las zonas principales de impacto de una motocicleta y donde se debe tener mayor protección para evitar impactos tanto del cuerpo como el vehículo:



The Dynamics Of Motorcycle Crashes  
28th February 2020 by [MotorcycleMinds](https://motorcycleminds.org/)

Figure 21: Location of impact to the motorcycle

<https://motorcycleminds.org/2020/02/28/the-dynamics-of-motorcycle-crashes/>

Por último, se exploró en el desarrollo de esta guía por medio del análisis de los siguientes vídeos generados por organismos de tránsito internacionales (**Queensland Government en Australia & Transport Accident Commission Victoria en Australia**) quienes demostraron con una **PRUEBA REAL GRABADA EN VIDEO** el impacto y las zonas más afectadas de la motocicleta y el motociclista en uno de los accidentes más comunes que es el deslizamiento en la vía; evidenciando con claridad como las **extremidades inferiores y superiores del cuerpo y la parte frontal y lateral de motocicleta son las mas expuestas y de vital importancia para protegerse en todo momento al rodar.**





Ver vídeo de **Queensland Government en Australia** en el siguiente enlace:

[https://www.youtube.com/watch?v=sPuMevycNQs&embeds\\_referring\\_euri=https%3A%2F%2Fwww.qld.gov.au%2F&source\\_ve\\_path=OTY3MTQ&feature=emb\\_imp\\_woyt](https://www.youtube.com/watch?v=sPuMevycNQs&embeds_referring_euri=https%3A%2F%2Fwww.qld.gov.au%2F&source_ve_path=OTY3MTQ&feature=emb_imp_woyt)





Ver vídeo de **Transport Accident Commission Victoria en Australia** en el siguiente enlace:

<https://www.youtube.com/watch?v=Jds4mKvPCzY&t=60s>

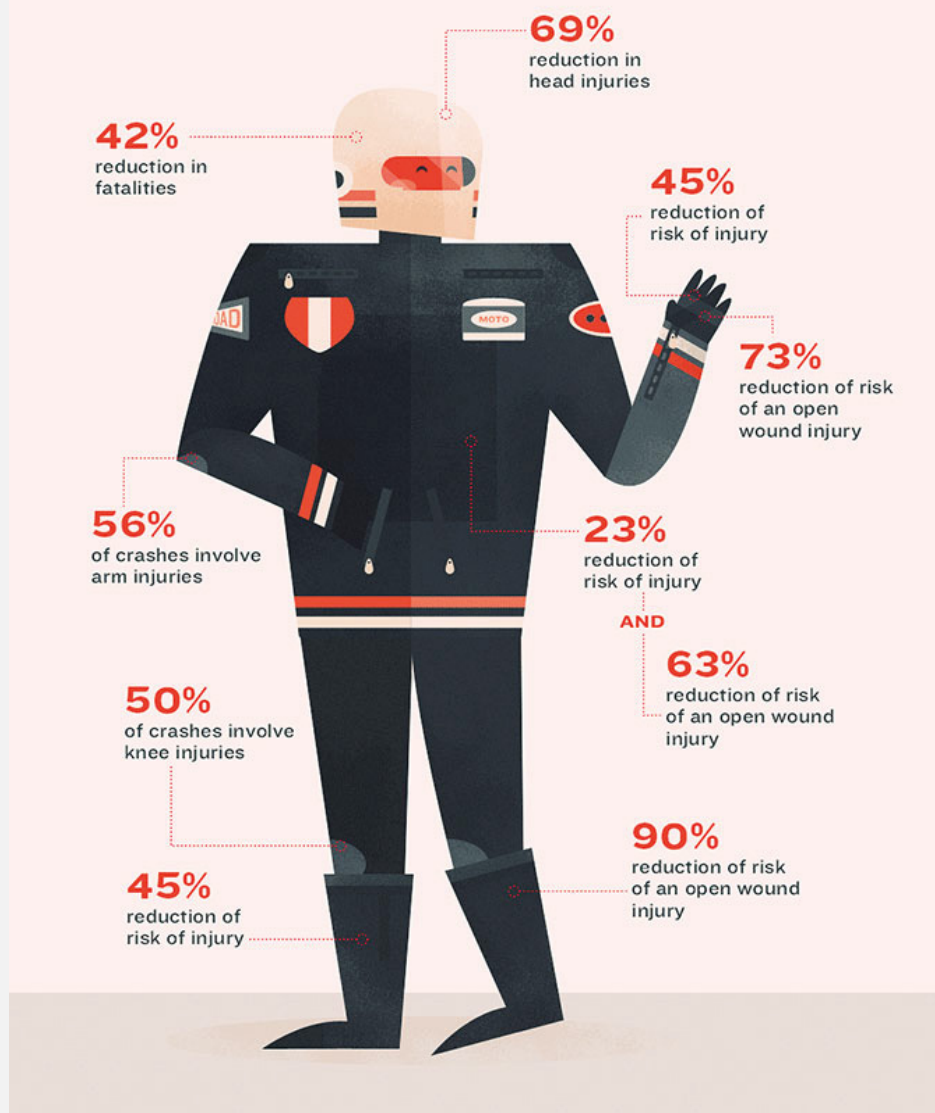
## ¿CÓMO PUEDES PROTEGERTE?

Al incorporar estos profundos estudios en conjunto con la experiencia del equipo apasionado en la seguridad de 2 ruedas de **ROOSTER**; los cientos de miles clientes satisfechos en los últimos años, y la experiencia combinada de más de 25 años de conducción en motocicleta y 2 ruedas; relacionamos a continuación una guía ejecutiva de los principales accesorios de **WEAR (Accesorios para el motociclista)** y **PARTS (Accesorios para la motocicleta)** que consideramos vitales y debes considerar siempre tener para rodar más seguro en motocicleta en todo momento.

## ACCESORIOS PARA EL MOTOCICLISTA + WEAR PROTECTION

Los accesorios para el motociclista (los llamamos **WEAR PROTECTION**) son fundamentales y protegen el cuerpo del conductor y sus pasajeros. Estos accesorios ayudan a proteger del 10% al 15% de los accidentes que impactan el cuerpo del conductor o su pasajero. A continuación, compartimos guía de los principales accesorios **Wear Protection** que recomendamos debes tener en cuenta para reducir posibles lesiones:

## RISK REDUCING MOTORCYCLE GEAR



<https://www.fix.com/blog/guide-to-motorcycle-safety-gear/>

## 01 CASCO

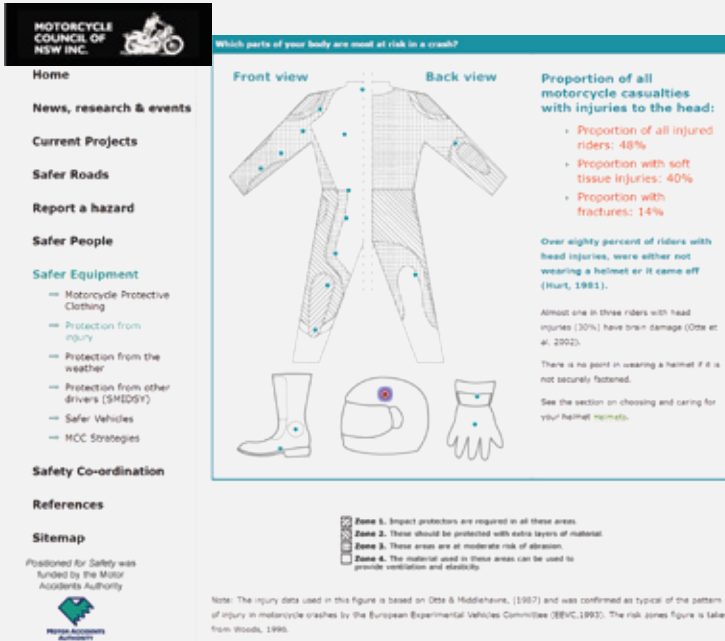
El casco es una de las piezas más importantes en la conducción de las 2 ruedas, en especial para proteger el cuerpo de lesiones de gran cuidado. El casco no solo protege la cabeza frente a lesiones, si no adicionalmente el rostro y los sentidos durante la conducción frente a cualquier objeto, colisión o caída. Cuando consideres buscar un casco, es muy importante que busques la tipología de casco según el tipo de entorno de manejo y también que el casco cumpla con los estándares de seguridad establecidos por **DOT (Departamento de Transporte Estados Unidos)**, **SNELL (Fundación Snell Memorial)** o **ECE (Comisión Económica para Europa)**; ya que estos han sido sometidos a pruebas de esfuerzo y resistencia para garantizar un nivel de seguridad y resistencia al impacto.

<https://www.transportation.gov/>

<https://www.helmetfacts.com/standards/ece-22-05/>

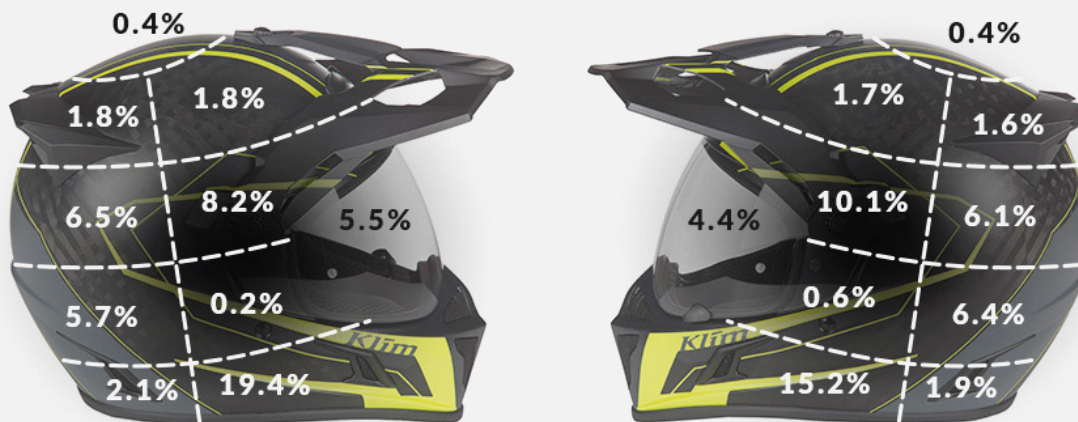
# ¿CÓMO TE PROTEGE EL CASCO?

Compartimos estadísticas de lesiones en la cabeza y el impacto de protección que un casco provee a su conductor de motocicleta y 2 ruedas. A continuación, puedes revisar en detalle visual de porcentajes de las zonas del rostro y la cabeza con mayores posibles impactos:



- Proporción de todos los lesionados en la cabeza: 48%.
- Proporción con lesiones de tejidos blandos: 40%.
- Proporción con fracturas: 14%.
- +Más del 80% de los motociclistas con lesiones en la cabeza no llevaban casco o se les había caído (Hurt, 1981).
- Casi 1 de 3 conductores con lesiones en la cabeza (30%) tiene daño cerebral (Otte et al, 2002).
- De nada sirve llevar casco si no está bien sujeto.

## VISUAL REPRESENTATION OF HELMET IMPACT ZONES



Based on Dr. Otte's Helmet Diagram, later used in helmet's like Icon's Airframe Statistic.

Adicionalmente compartimos según el vídeo de prueba real de un accidente, como el Casco protege a su conductor durante toda este secuencia y proceso de un accidente.



## ¿CÓMO ESCOGER EL CASCO IDEAL?

Como lo podemos ver, el casco presta una función principal al cuidar la cabeza, rostro y cerebro del motociclista, y su uso es indispensable. Si quieres informarte mejor y conocer más detalles puedes encontrar en la siguiente guía de compra de **EL TIEMPO** las recomendaciones de como escoger el casco ideal para ti; que te ayudara con todo este proceso de selección:

**EL TIEMPO**

Elije el mejor casco para moto en Colombia: guía de compra 2023

Al completar la adquisición de un producto a través de nuestros links, podemos obtener una comisión.

mejores cualidades			mejor costo / beneficio	
Casco Full Face	Casco moto 501 integral	Casco moto Draken Gear	Casco de motocicleta HJD11	
<a href="#">Comprar en amazon</a>	<a href="#">Comprar en falabella</a>	<a href="#">Comprar en exito</a>	<a href="#">Comprar en amazon</a>	
Marca	ILM	KOH	Spartan	IStorm
Talla	S - XL	S	S - XL	M - XL
Material	Acrílico Butadieno estireno (ABS)	ABS y EPS	ABS	Termoplástico
Certificados	FMVSS 218 y DOT	RES 1737 / NTC 4533 DOT	DOT	DOT

**Elije el mejor casco para moto en Colombia: Guía de compra 2023**



También te compartimos información donde puedes encontrar múltiples ofertas y herramientas para seleccionar el casco que busques según preferencia y necesidad en las diferentes marcas de cascos nacionales e internacionales.



## COMPRA POR TIPO DE CASCO

[Ayuda para escoger](#)



INTEGRAL



ABATIBLE



ABIERTO



MULTI-PROPÓSITO



CROSS



MODULAR



Search



¿Qué TALLA DE CASCO de moto ELEGIR?



Motocard  
208K subscribers

Subscribe

5K



Share

Download



MEMORIAS | MEMORIAS | CONTACTO | AYUDA | BLOG | ESPAÑOL

Buscar en Moto



CASCOS

EQUIPACIÓN CARRETERA

OFF-ROAD

ACCESORIOS Y RECAMBIOS

PACKS

OUTLET

MARCAS

TARJETAS REGALO

BICI

IMPERFECTOS

Partes del casco de moto

Cómo saber si mi casco de moto está homologado

Homologaciones del casco tipo

Materiales del casco de moto





# 02 BUFF + BALACLAVA + PASAMONTAÑAS

Para complementar la protección de la cabeza y en especial del rostro (Por dentro del casco), El Buff y Balacclava son excelentes prendas de WEAR PROTECTION que brindan seguridad contra el agua, sol, frío, insectos, viento, polvo, polución y objetos. Adicionalmente estos accesorios brindan frescura dando orden al cabello y garantizar una cómoda posición del casco. Por último te brindan un look y estilo único.

## ¿CÓMO TE PROTEGE UNA BUFF, BALACLAVA Y PASAMONTAÑAS?

### PROTECTION AGAINST

SOL VIENTO FRIO CHOQUE RASPADURAS MECHAS VISIBILIDAD



Busca Buffs o Balacclavas que cubran el Rostro Completo de cabeza a cuello si quieres toda la protección. Selecciona telas frescas, cómoda, livianas y que ideal tengan perforaciones para respirar y que el aire fluya. Si pueden tener reflectividad mejor para la visibilidad.



Selecciona el tamaño según la aplicación que buscas, y que se ajuste a sus diferentes formas de uso.



Para darte más conocimiento histórico y del uso de este accesorio te invitamos a leer el siguiente Blog de **The Northface en España**



Hombre Mujer Niños Calzado Bolsos & Equipamiento Outlet Sobre Nosotros

ES | Encontrar una tienda | Ayuda | Tarjeta Regalo Electrónica | XPLR Pass | Seguimiento de pedido | Mi cuenta

Buscar...

#### RETRADA DE PRODUCTO

DECLARACIÓN DE THE NORTH FACE SOBRE EL COVID-19

BLACK FRIDAY & CYBER MONDAY

PREGUNTAS FRECUENTES

ENTREGA

INFORMACIÓN DE PAGO

DEVOLUCIONES

CONTACTENOS

GARANTÍA

MANUTENIMIENTO DEL PRODUCTO

TABLA DE TALLAS

CONDICIONES DE VENTA

## ¿QUÉ ES UN PASAMONTAÑAS?

Esta prenda es una capucha ceñida para cuando hace frío. Diseñados para cubrir toda la cabeza y el cuello, los pasamontañas tienen aberturas para los ojos y, a veces, para la nariz y la boca. Los pasamontañas son muy populares en los deportes y actividades de invierno al aire libre por sus propiedades aislantes y porque se pueden llevar bajo la capucha de un abrigo o chaqueta.

Son, por así decirlo, una combinación de un gorro y una braga para el cuello. Cuando hace frío, se pierde calor rápidamente por la cabeza, y cualquier parte de la cara expuesta al aire puede llegar a doler por la sensación térmica. Un pasamontañas cubre la mayor parte de la cabeza, el cuello y la cara para protegerte del frío sin necesidad de gorros o bufandas voluminosos.

**Todos Los Pasamontañas** tienen aberturas para los ojos. Según el estilo y el uso previsto, algunos tienen un orificio para la boca, mientras que otros dejan los ojos, la nariz y la boca al descubierto. Cuanto mayor sea la abertura, más fácil será respirar, pero la piel estará más expuesta al aire frío. Los pasamontañas están fabricados con tejidos que te permiten respirar mientras los llevas puestos.

## ¿POR QUÉ LLEVAR UN PASAMONTAÑAS?

Un **Pasamontañas** es ideal si hace frío y vas a estar al aire libre durante mucho tiempo. Te aislará de las bajas temperaturas y, además,

## 03 CHAQUETA - CHAMARRA - CAMPERA CON PROTECCIÓN

La chaqueta de protección es una pieza fundamental para proteger todas las extremidades superiores del cuerpo, las cuales son las de mayor exposición en un impacto. Para seleccionar una chaqueta adecuada se debe tener en cuenta las diferentes tipologías y funciones de protección desde: la espalda, hombros, codos, brazos, pecho, protección contra lluvia, protección contra superficies, peso, temperatura, visibilidad, y como todas estas variables son un conjunto de decisiones que impactan la selección de la chaqueta y su precio.

### PROTECTION AGAINST



Busca rompevientos, cómodos, livianos, de tela fresca y que sean Impermeables.



Ideal que tengan protección sea en codos y cintas reflectivas para mayor visibilidad.



Que tenga protección en espalda, hombros y codos.



# ¿CÓMO TE PROTEGE UNA CHAMARRA/CAMPERA/CHAQUETA?

Compartimos estadísticas de lesiones en las extremidades superiores y todos los impactos de protección que una buena chamarra/Campera/Chaqueta de protección provee a su conductor de motocicleta y 2 ruedas:

Extremidad Superior Lesionada	Proporción de todos los lesionados	Proporción con lesiones de tejidos blandos	Proporción con fracturas	Hallazgos de las lesiones y accidentes	Aprendisajes y recomendaciones para este tipo de accidentes
BRAZO	56%	51%	17%	Más del 50% de los motociclistas tienen lesiones en el brazo.	La mayoría de los motociclistas usan chaquetas/chamarras de protección, sin embargo, más de la mitad sufren daños en los tejidos blandos en los accidentes debido a no llevarla bien abrochada o la chaqueta/chamarra no estuvo tenida las protecciones adecuadas.
PECHO	19%	12%	9%	-Las lesiones torácicas pueden incluir lesiones internas, aunque son relativamente raras (7%). -Las lesiones en el pecho tienen más probabilidades de producirse en un impacto con otro vehículo (Otte, 2002).	-Llega un punto en el que nada puede salvarte del impacto con otro objeto. La única protección es la evasión. -Sin embargo, mantener el cuerpo cómodo y protegido de las temperaturas del tiempo también es importante para su seguridad
HOMBRO	19%	13%	9%	-Uno de cada cinco ciclistas fallecidos tiene lesiones en el hombro. -Es más probable que estas lesiones impliquen daño a los tejidos blandos, pero casi la mitad de todas las lesiones de hombro implican una fractura. Por este motivo, la norma europea exige protectores contra impactos para los hombros.	-Comprueba que tu chaqueta dispone de protectores contra impactos que cumplen con la Norma Europea (deben estar marcados EN 1621-1) y que son de la talla correcta para tu cuerpo (vienen en dos tallas A y B).
BRAZO SUPERIOR	13%	10%	4%	-Es más probable que se dañe la piel y los músculos que que se rompa la parte superior del brazo.	-Cúbrete los brazos con material resistente a la abrasión. Utilice el diagrama de las zonas de lesión para asegurarse de proteger las partes correctas de su cuerpo.
CODO	15%	13%	2%	-Un codo fracturado puede causar problemas a largo plazo que son peores que una simple fractura de brazo.	-Asegúrate de que tu chaqueta tenga protectores contra impactos que cumplan con la Norma Europea (deben estar marcados EN 1621-1), que sean del tamaño correcto para tu cuerpo (vienen en dos tallas A y B) y que estén ajustados para permanecer en lugar.
ANTEBRAZO	22%	15%	9%	-Los datos muestran que más de uno de cada cinco ciclistas accidentados (22%) se habrá lesionado el antebrazo, pero es más probable que se trate de daños en los tejidos blandos (15%) que de una rotura (9%).	-Cúbrete los brazos con material resistente a la abrasión. Utilice el diagrama de las zonas de lesión para asegurarse de proteger las partes correctas de su cuerpo.

Search... GO

Home  
News, research & events  
Current Projects  
Safer Roads  
Report a hazard  
Safer People  
Safer Equipment  
Safety Co-ordination  
References  
Sitemap

Positioned for Safety was funded by the Motor Accidents Authority

Motor Accidents Authority

Which parts of your body are most at risk in a crash?

Front view Back view

Proportion of all motorcycle casualties with injuries to the whole arm:

- Proportion of all injured riders: 56%
- Proportion with soft tissue injuries: 51%
- Proportion with fractures: 17%

More than half of all rider casualties have arm injuries.

Road riders wear motorcycle jackets and yet over half suffer soft tissue damage in crashes.

What happened to these riders? Did their jacket come off or did it tear? Was it the rider's fault for not having it properly fastened or did the jacket fail to live up to expectations?

See the section on what to look for when buying motorcycle jackets and parts (jackets and parts).

Zone 5. Impact protectors are required in all these areas.  
Zone 3. These should be protected with extra layers of material.  
Zone 4. The material used in these areas can be used to provide ventilation and stability.

Note: The injury data used in this figure is based on Otte & Middlehens, (1997) and was confirmed as typical of the pattern of injury in motorcycle crashes by the European Experimental Vehicles Committee (EEVC-2982). The risk zones figure is taken from Woods, 1996.

Home  
News, research & events  
Current Projects  
Safer Roads  
Report a hazard  
Safer People  
Safer Equipment  
Safety Co-ordination  
References  
Sitemap

Positioned for Safety was funded by the Motor Accidents Authority

Motor Accidents Authority

Which parts of your body are most at risk in a crash?

Front view Back view

Proportion of all motorcycle casualties with injuries to the shoulder:

- Proportion of all injured riders: 19%
- Proportion with soft tissue injuries: 13%
- Proportion with fractures: 9%

One in five rider casualties have shoulder injuries.

These injuries are more likely to involve soft tissue damage, but almost half of all shoulder injuries involve a fracture. This is why the European Standard requires impact protectors for the shoulders.

Check that your jacket has impact protectors that comply with the European Standard (they must be marked EN 1621-1) and that they are the correct size for your body (they come in two sizes A and B).

See the section on what to look for when buying motorcycle jackets and parts (jackets and parts) and on impact protectors (Impact protectors).

Zone 5. Impact protectors are required in all these areas.  
Zone 3. These should be protected with extra layers of material.  
Zone 4. The material used in these areas can be used to provide ventilation and stability.

Note: The injury data used in this figure is based on Otte & Middlehens, (1997) and was confirmed as typical of the pattern of injury in motorcycle crashes by the European Experimental Vehicles Committee (EEVC-1992). The risk zones figure is taken from Woods, 1996.

This website is proudly sponsored by

Search GO

Home  
News, research & events  
Current Projects  
Safer Roads  
Report a hazard  
Safer People  
Safer Equipment  
Safer Co-ordination  
References  
Sitemap

Provisioned for Safety was funded by the Motor Accidents Authority

Which parts of your body are most at risk in a crash?

Front view Back view

Proportion of all motorcycle casualties with injuries to the chest:

- Proportion of all injured riders: 13%
- Proportion with soft tissue injuries: 12%
- Proportion with fractures: 9%

Chest injuries can include internal injuries although these are relatively rare (7%).

Chest injuries are most likely to be caused in an impact with another vehicle (30%, 30%).

There is a point at which nothing can save you from the impact with another object. The only protection is avoidance.

However, keeping your body comfortable and protected from the weather is also important for your safety. Read the section on Protection from the weather and the section on what to look for when buying motorcycle jackets and pants (jackets and pants).

Zone A: Impact protectors are required in all these areas.  
Zone B: These should be protected with extra layers of material.  
Zone C: These areas are at moderate risk of abrasion.  
Zone D: The material used in these areas can be used to provide ventilation and stability.

Note: The injury data used in this figure is based on Otte & Madhavarao, (1987) and was confirmed as typical of the pattern of injury in motorcycle crashes by the European Experimental Vehicles Committee (EEVC, 1990). The risk zones figure is taken from Woods, 1996.

Search GO

Home  
News, research & events  
Current Projects  
Safer Roads  
Report a hazard  
Safer People  
Safer Equipment  
Safer Co-ordination  
References  
Sitemap

Provisioned for Safety was funded by the Motor Accidents Authority

Which parts of your body are most at risk in a crash?

Front view Back view

Proportion of all motorcycle casualties with injuries to the upper arm:

- Proportion of all injured riders: 13%
- Proportion with soft tissue injuries: 10%
- Proportion with fractures: 4%

You are more likely to damage skin and muscle than to break your upper arm.

Cover your arms with abrasion resistant material. Use the diagram on injury zones to make sure you protect the right parts of your body. See the section on what to look for when buying motorcycle jackets and pants (jackets and pants).

Zone A: Impact protectors are required in all these areas.  
Zone B: These should be protected with extra layers of material.  
Zone C: These areas are at moderate risk of abrasion.  
Zone D: The material used in these areas can be used to provide ventilation and stability.

Note: The injury data used in this figure is based on Otte & Madhavarao, (1987) and was confirmed as typical of the pattern of injury in motorcycle crashes by the European Experimental Vehicles Committee (EEVC, 1990). The risk zones figure is taken from Woods, 1996.

Which parts of your body are most at risk in a crash?

Front view Back view

Proportion of all motorcycle casualties with injuries to the elbow:

- Proportion of all injured riders: 15%
- Proportion with soft tissue injuries: 13%
- Proportion with fractures: 2%

A chipped elbow can cause long term problems that are worse than a simple broken arm.

Make sure your jacket has impact protectors that comply with the European Standard (they must be marked EN 1621-1), that they are the correct size for your body (they come in two sizes A and B) and they are fitted to stay in place.

Use the diagram on injury zones to make sure you protect the right parts of your body. See the section on what to look for when buying motorcycle jackets and pants (jackets and pants) and the section on impact protectors (Impact protectors).

Which parts of your body are most at risk in a crash?

Front view Back view

Proportion of all motorcycle casualties with injuries to the forearm:

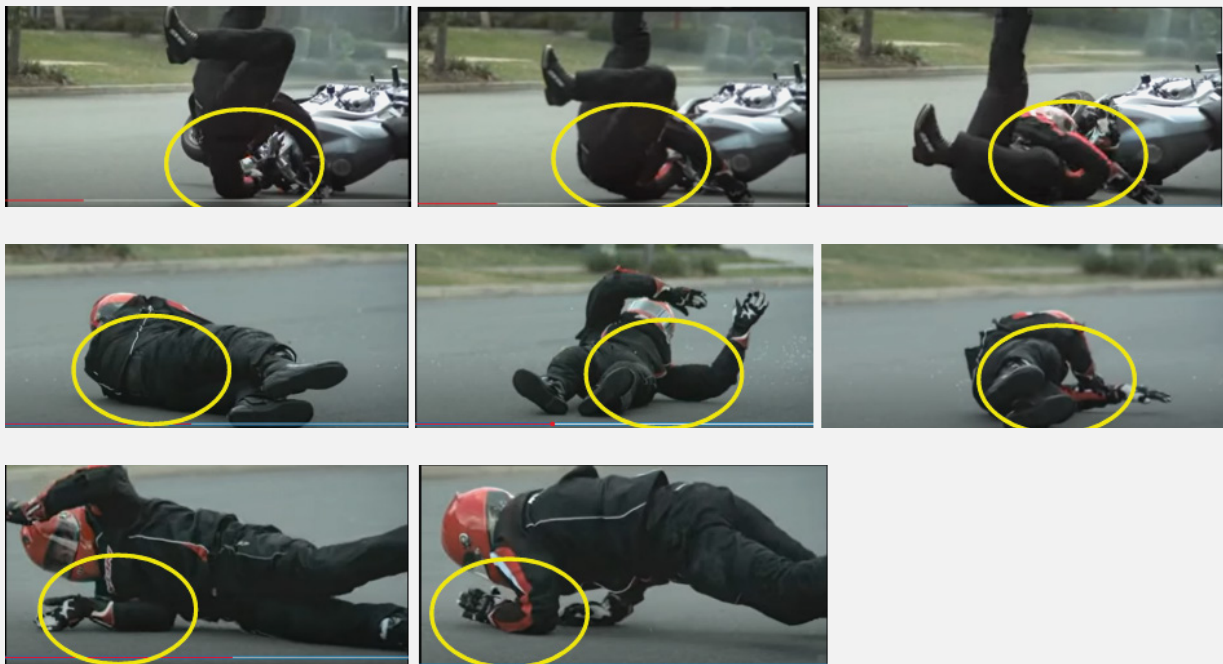
- Proportion of all injured riders: 22%
- Proportion with soft tissue injuries: 15%
- Proportion with fractures: 9%

The data shows that more than one in five rider casualties (22%) will have injured their forearm, but it is more likely to be soft tissue damage (15%) than a break (9%).

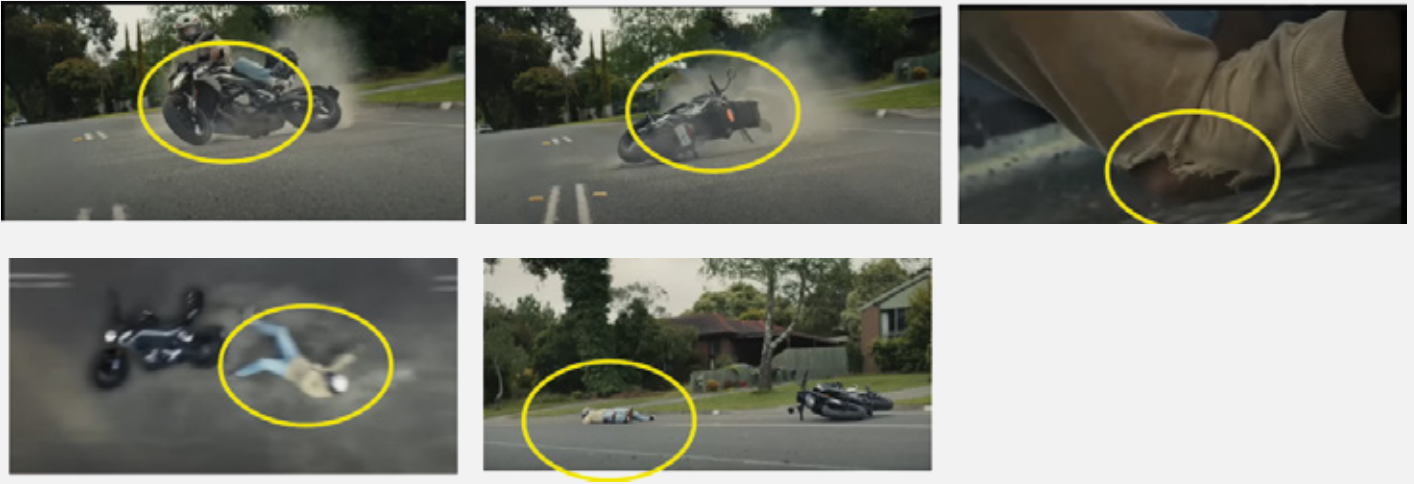
Cover your arms with abrasion resistant material. Make sure your jacket is fastened at the wrists and cannot ride up exposing your skin to the road.

See the section on what to look for when buying motorcycle jackets and pants (jackets and pants).

Compartimos según el vídeo de prueba real de un accidente, como una Chamarra-Campera-Chaqueta protege a su conductor durante toda este secuencia y proceso.

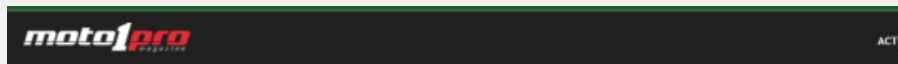






## ¿CÓMO SELECCIONAR LA CHAMARRA/CAMPERA/CHAQUETA IDEAL?

Para ayudarte con todo este proceso detallado de seleccionar la Campera/Chamarras/Chaqueta ideal para tu tipo de conducción y motocicleta; hemos encontrado la siguiente guía de **MotoPro magazine** que nos parece una excelente herramienta para apoyar el proceso y que puedes disponer en el siguiente enlace: **Chaquetas para moto: Tus mejores aliadas**



### Chaquetas para moto: tus mejores aliadas

Si hay algo imprescindible en la indumentaria de un motorista es la chaqueta de moto. Existen diferentes tipos de chaquetas para moto y hoy te las queremos presentar.

Hablamos de: [chaquetas de moto](#) [equipamiento](#)





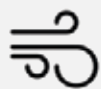
# 04

## ROMPEVIENTOS / WINDBREAKER / IMPERMEABLE

Rompevientos conocido como **“WindBreaker”** en Ingles es una prenda muy común para uso de las extremidades superiores y a su vez de uso casual y cotidiano. Este presta una función importante de protección, seguridad, comodidad, visibilidad y estilo. El Rompevientos es fundamental para una **conducción estable, segura, cómoda, que protege del agua, sol, viento, polvo, insectos, lluvia, frío, visibilidad vial, y en algunos diseños contra impactos de protección en codos, hombros y espalda.**

### PROTECTION AGAINST

SOL VIENTO FRIO CHOQUE RASPADURAS MECHAS VISIBILIDAD



Busca rompevientos, cómodos, livianos, de tela fresca y que sean Impermeables.



Ideal que tengan protección sea en codos y cintas reflectivas para mayor visibilidad.



## ¿CÓMO TE PROTEGE EL ROMPEVIENTO?

Ya que los rompevientos se utilizan en las mismas zonas que las **Chamarras-Campera-Chaquetas**, **estos protegen contra los mismos riesgos y zonas de impacto; y en especial contra las corrientes de aire que circulan al conductor del vehículo, exponiéndolo a riesgos de frío, desestabilización, y conducción incomoda que pueda perder el control** como se ve en la siguiente imagen:



En nuestra experiencia y recomendación nunca deberás reemplazar o usar un rompevientos como sustitutos de las chaquetas/chamarras, ya que no cuentan con las mismas protecciones de impacto. Debido a su uso cotidiano, mayor diseño, mayor estilo, y menor costo adquisitivo; muchos conductores de 2 ruedas la utilizan de forma más

frecuente que las chaquetas de protección; y siendo este el caso debes buscar la mejor opción que te brinde: **Un balance entre costo vs. beneficio, comodidad, frescura, Impermeabilidad, protección en codos (de ser posible), reflectivos de visibilidad y un buen diseño que te guste vestir con frecuencia.**

Los buzos, chompas, camibusos o “Hoodies” hacen parte de ser una prenda de vestir muy corriente como también para algo ligero y de rápido uso casual para montar en 2 ruedas y motocicleta. Aunque esta prenda es de uso muy regular, es importante considerar su tipo y las bondades de protección que pueda tener, pues en muchos casos es la única prenda que tiene el conductor o los pasajeros, y esta puede impactar la seguridad y protección al rodar. Los buzos como prendas secundarias a la prenda interna de las extremidades superiores brindan una función de conducción estable y cómoda al igual que las chaquetas y rompevientos, protegiendo del sol, frío, viento, polvo, insectos, y visibilidad vial. En algunos diseños se cuenta con elementos de protección versátil contra impactos ligeros en codos, hombros y espalda.

## PROTECTION AGAINST

**SOL VIENTO FRIO CHOQUE RASPADURAS MECHAS VISIBILIDAD**



Busca Buzos y Chompas cómodos, livianos, de tela fresca y gruesa que proteja del frío.



Ideal que tengan protección sea en codos y cintas reflectivas para mayor visibilidad.



### ¿CÓMO TE PROTEGE UN BUZO/CHOMPA/HOODIE?

De la misma forma que los rompevientos protegen contra la estabilidad de conducción creada por las corrientes de aire que circulan al conductor del vehículo, exponiéndolo a riesgos de frío, desestabilización, y conducción incomoda que pueda causar perder el control; debido a que muchos conductores no utilizan prendas especializadas eligiendo correr mayores riesgos, siempre recomendamos que si vas a considerar usar esta prenda externa para tus extremidades superiores, que consideres los diseños de un balance entre costo vs. beneficio, en cuanto a comodidad, frescura, y protección en codos (De ser posible), reflectivos de visibilidad y un buen diseño que te guste vestir con frecuencia.

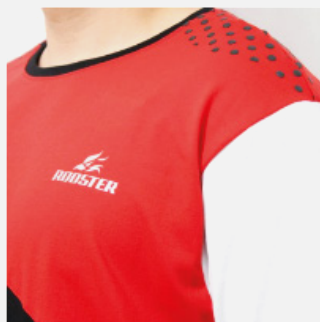
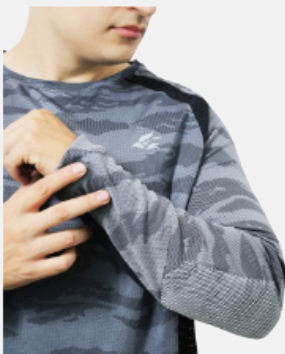
Cuando rodamos en dos ruedas en nuestras extremidades superiores de forma interna llevamos puesto una prenda sea un jersey, camisa o camiseta que nos brinda, comodidad, frescura, confort y nos regula la temperatura para estar cómodos y muy atentos al conducir. Estas prendas al ser internas deben cumplir con estas características y a la vez brindar un estilo que guste para que se pueda garantizar su uso frecuente y seguro. Al ser una prenda muy de moda y selección personalizada, en nuestra experiencia lo importante es que al momento de considerarla se tengan en cuenta los atributos de **comodidad, frescura, peso de la tela, reflectividad y protección** (De estar disponible) Ya que en muchas ocasiones conductores y pasajeros a su propio riesgo y en especial en climas cálidos es la única prenda que eligen usar al rodar, exponiéndose a más peligros potenciales, y en el momento de un posible accidente estas prendas pueden ser la única protección disponible.

## PROTECTION AGAINST

SOL VIENTO FRIO CHOQUE RASPADURAS MECHAS VISIBILIDAD



Busca atributos de comodidad, frescura, peso de la tela, reflectividad, y protección de estar disponible ya que en muchas ocasiones conductores y pasajeros a su propio riesgo y en especial en climas cálidos es la única prenda que eligen usar al rodar, exponiéndose a más peligros potenciales.





## 01

### PANTALÓN/IMPERMEABLE/CARGO

El pantalón de forma similar a los accesorios anteriores es fundamental para rodar seguro, en este caso para proteger las extremidades inferiores del cuerpo desde la espalda inferior, cadera, muslos, glúteos, rodillas, pantorrillas y tobillos; permitiendo una ergonomía flexible y cómoda, y en algunos casos ofrecer impermeabilidad para evitar estar mojado de forma incomoda o que este resbaloso.

## PROTECTION AGAINST

SOL VIENTO FRIO CHOQUE RASPADURAS MECHAS VISIBILIDAD



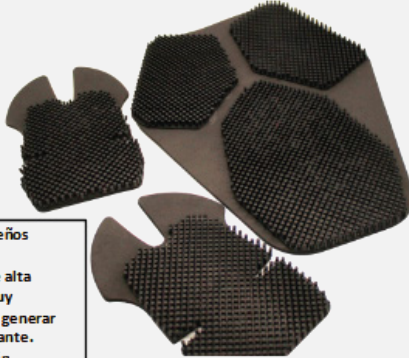
Busca pantalones, cómodos, livianos, de tela fresca y que sean Impermeables.



Los pantalones deben tener sistemas de ajuste para que queden firmes al conducir.



Materiales o diseños reflectivos con componentes de alta resistencia es muy importante para generar visibilidad constante. Y reducir abrasión.



Ideal que estos posean protecciones en las zonas de la rodilla, y los glúteos laterales donde se evidencia impacto de extremidades inferiores.

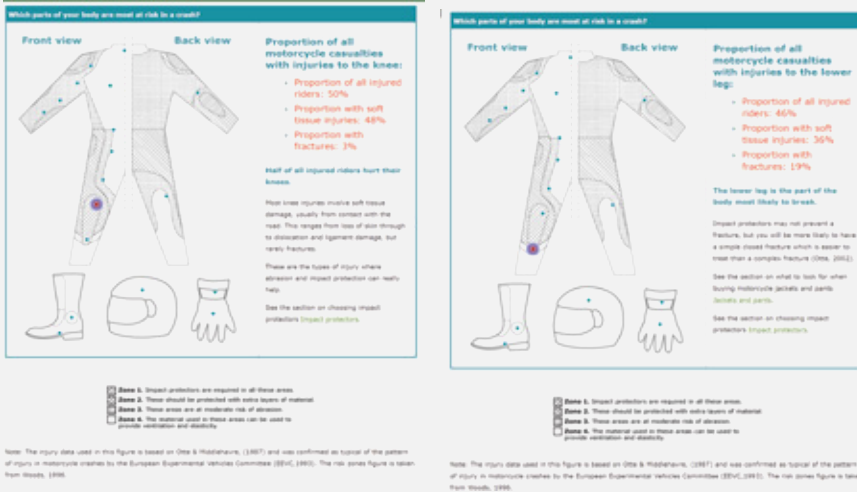
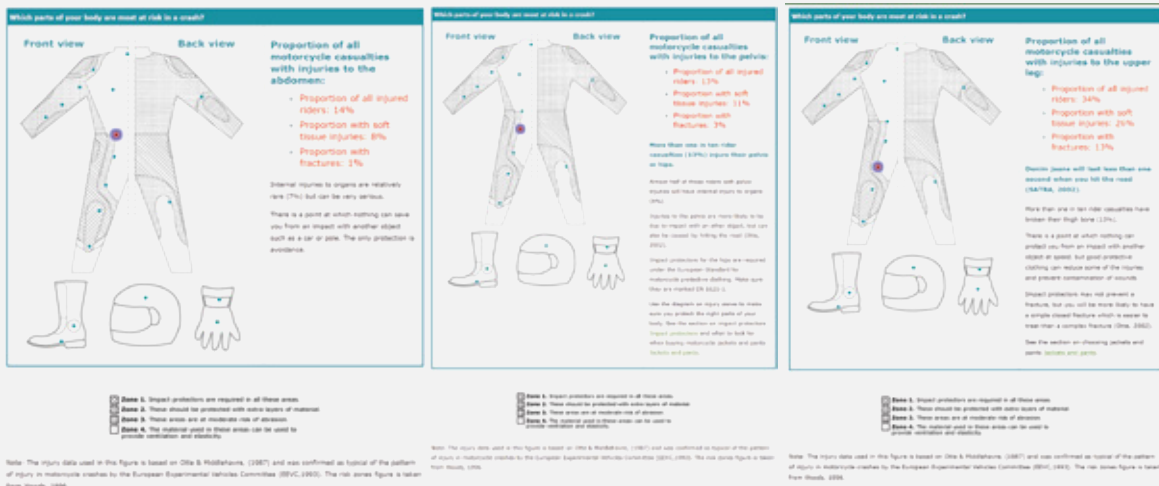




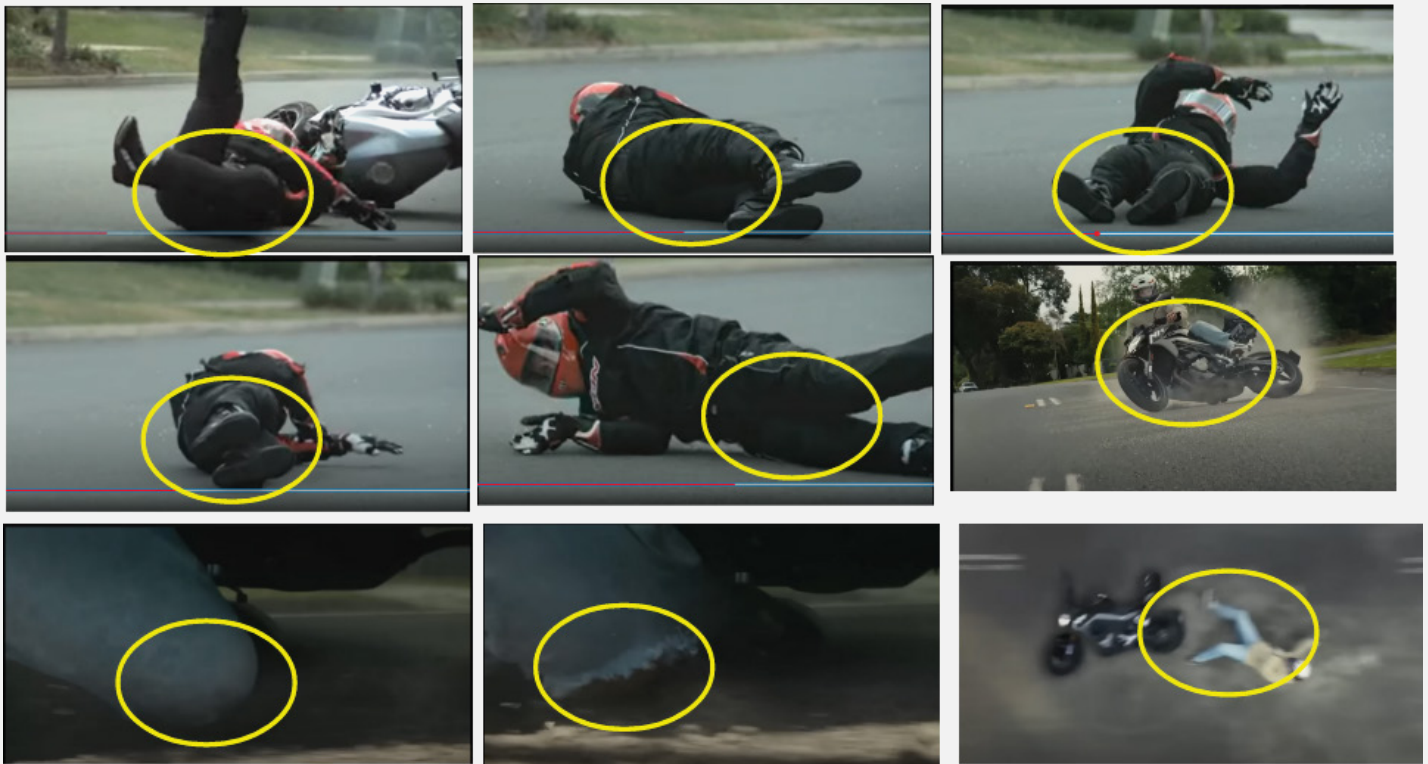
# ¿CÓMO TE PROTEGE UN PANTALÓN LAS PIERNAS, RODILLAS Y MUSLOS?

Compartimos **estadísticas de lesiones en las extremidades inferiores y todas las protecciones de impacto** que un buen pantalón provee a su conductor de motocicleta y 2 ruedas:

Extremidad Inferior Lesionada	Proporción de todos los lesionados	Proporción con lesiones de tejidos blandos	Proporción con fracturas	Hallazgos de las lesiones y accidentes	Aprendisajes y recomendaciones para este tipo de accidentes
ABDOMEN	14%	8%	1%	Las lesiones internas de órganos son relativamente raras (7%) pero pueden ser muy graves.	Llega un punto en el que nada puede salvarte de un impacto con otro objeto como un coche o un poste. La única protección es la evasión.
PELVIS / CADERA	13%	11%	3%	Más de uno de cada diez ciclistas accidentados (13%) sufre lesiones en la pelvis o la cadera. Casi la mitad de los conductores con lesiones pélvicas tendrán lesiones internas en los órganos (6%).	Es más probable que las lesiones en la pelvis se deban a un impacto con otro objeto, pero también pueden ser causadas por un golpe contra la carretera (Otte, 2002).
PIERNA SUPERIOR	34%	26%	13%	Los jeans te durarán menos de un segundo cuando salgas a la carretera (SATRA, 2002). Más de uno de cada diez ciclistas fallecidos se ha roto el fémur (13%).	Hay un punto en el que nada puede protegerte de un impacto con otro objeto a gran velocidad, pero una buena ropa protectora puede reducir algunas de las lesiones y prevenir la contaminación de las heridas. Es posible que los protectores contra impactos no prevengan una fractura, pero será más probable que tenga una fractura cerrada simple que es más fácil de tratar que una fractura compleja (Otte, 2002).
RODILLA	50%	48%	3%	50% de los conductores lesionados se lastimaron las rodillas. La mayoría de las lesiones de rodilla implican daño a los tejidos blandos, generalmente por contacto con la carretera. Esto va desde la pérdida de piel hasta la dislocación y el daño de los ligamentos, pero rara vez fracturas.	Estos son los tipos de lesiones en las que la protección contra la abrasión y los impactos puede ser de gran ayuda.
PIERNA INFERIOR	46%	36%	19%	La parte inferior de la pierna es la parte del cuerpo con mayor probabilidad de romperse.	Es posible que los protectores contra impactos no prevengan una fractura, pero será más probable que tenga una fractura cerrada simple que es más fácil de tratar que una fractura compleja (Otte, 2002).



Usando el vídeo de prueba real de un accidente, mostramos la secuencia de como el pantalón protege a su conductor durante todo este proceso.



## ¿CÓMO ESCOGER TUS PANTALONES PARA MOTOCICLETA?

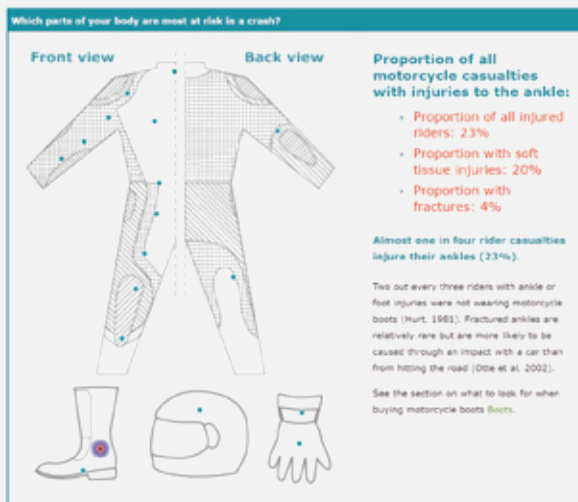
Al momento de escoger los mejores pantalones pueden surgir muchas preguntas y requerir información más detallada. Para esto te compartimos una excelente guía que te ayudara a seleccionar el pantalón ideal que ha **desarrollado Moto-Rad (haz clic en el link)** <https://moto-rad.com/blogs/news/como-escoger-tus-pantalones-para-moto>

The screenshot shows the Moto-Rad website interface. At the top left is the Moto-Rad logo. To the right is a search bar and a shopping cart icon. Below the logo is a navigation menu with categories: CASCOS, CHAMARRAS, EQUIPO DE MOTOCICLISTA, PARA TU MOTO, SERVICIO AL CUENTE, and MÁS. The main content area features a blog article titled "¿COMO ESCOGER TUS PANTALONES PARA MOTO?" published on February 11, 2022. The article includes a featured image of a rider on a motorcycle on a dirt road. To the right of the article is a sidebar titled "ARTÍCULOS RECIENTES" listing several recent posts with their dates.

Las botas ofrecen soporte para los tobillos, los dedos y palma de los pies brindando protección contra impactos, lluvia, polvo, deslizamiento, y abrasiones. Al buscar botas se debe revisar su agarre, materiales de protección para tobillos, impermeabilidad, comodidad, tallaje, y la resistencia del material especialmente la suela resistente. Las botas son fundamentales para el cuidado de los pies, tobillos, planta y dedos de los pies.

### ¿CÓMO PROTEGEN LAS BOTAS TUS PIES, DEDOS, TOBILLOS Y PIERNA?

Compartimos estadísticas de lesiones en los pies/tobillos y como las botas proveen a su conductor protección:

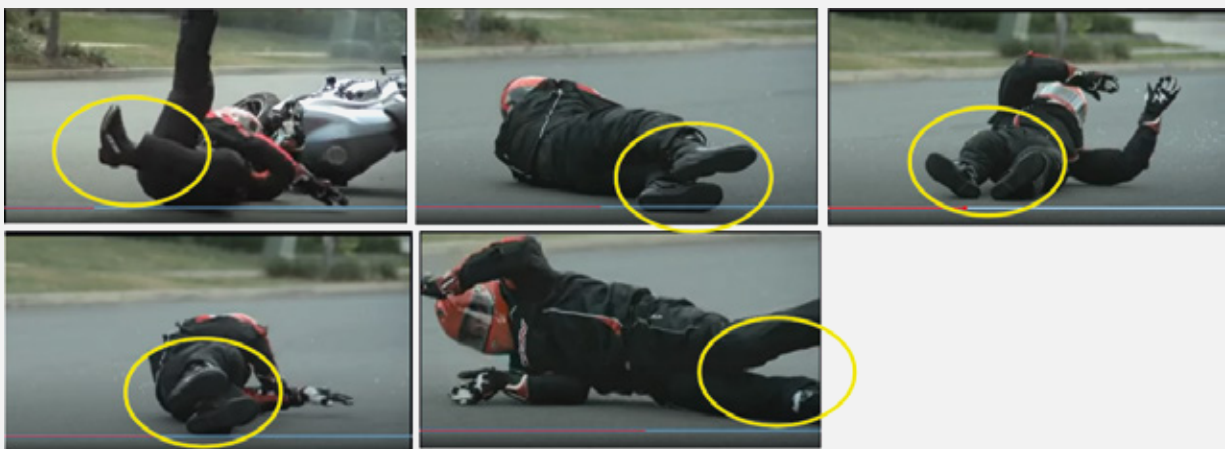


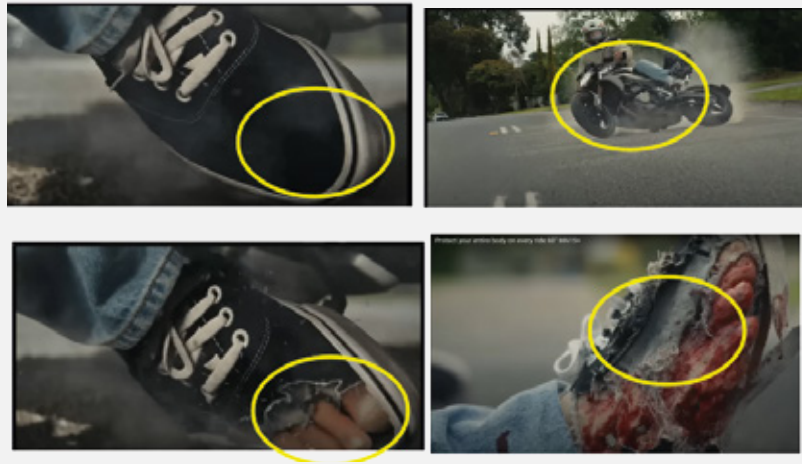
- Proporción de todos los lesionados en el tobillo: 23%.
- Proporción con lesiones de tejidos blandos: 20%.
- Proporción con fracturas: 4%.
- Casi el 25% de los motociclistas se lesiona el tobillo.
- Dos de cada tres motociclistas con lesiones en el tobillo o el pie no llevaban botas de moto (Hurt, 1981).
- Las fracturas de tobillo son relativamente raras, pero es más probable que se deban a un impacto con un automóvil que a un impacto contra la carretera (Otte et al, 2002).

- ☑ Zone 1. Impact protectors are required in all these areas.
- ☑ Zone 2. These should be protected with extra layers of material.
- ☑ Zone 3. These areas are at moderate risk of abrasion.
- ☑ Zone 4. The material used in these areas can be used to provide ventilation and elasticity.

Note: The injury data used in this figure is based on Otte & Middlehaue, (1987) and was confirmed as typical of the pattern of injury in motorcycle crashes by the European Experimental Vehicles Committee (EEVC, 1993). The risk zones figure is taken from Woods, 1996.

En este vídeo de prueba de un accidente, mostramos la secuencia de como las botas protegen a su conductor durante todo este accidente.





## ¿COMO ELEGIR TUS BOTAS?

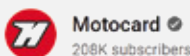
Las botas al tener tantas opciones según su tipo de uso, estilo, comodidad y funcionalidades puede ser todo un proceso de aprendizaje para seleccionar. Para ayudarte con esta aventura hemos encontrado los siguientes tutoriales de **MotoCard.com** y **Moto1Pro.com** con vídeos y artículos que te darán el conocimiento y herramientas para que puedas seleccionar las botas indicadas, **Haz clic en las imágenes que tienen el enlace embebido.**



Search



Tutorial Solo Moto: escoger las botas adecuadas



Subscribe

1.3K



Share

Download







TIPOS DE BOTAS PARA MOTO. ¿Cuáles elegir? ¡TE LO EXPLICAMO...



Watch later

Share

# TIPOS DE BOTAS MOTO

## CASUAL



## TOURING



## RACING



Watch on YouTube

**moto1pro**  
magazine

## 7 claves para elegir las botas de moto correctas

El uso, las protecciones, el material, el cierre, la suela, el ajuste, tu presupuesto... Son muchas las variables que entran en juego al elegir una bota de moto, pero aquí te las aclaramos una por una

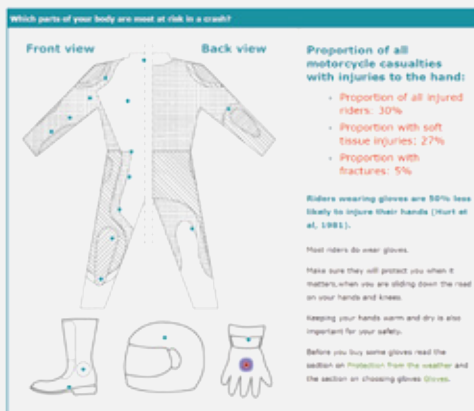
Hablamos de: [Equipamiento para el motorista](#) [botas de moto](#) [listas](#)



Los guantes protegen las manos de la abrasión, rasguños, impactos, objetos, y el agua para mantenerlas secas. Se deben considerar en la selección de guantes los que tengan buen agarre, protección en los nudillos, sean cómodos con buen movimiento que permitan la movilidad de los dedos, movilidad en las muñecas, con impermeabilización y control de temperatura.

### ¿CÓMO LOS GUANTES CUIDAN TUS MANOS, DEDOS, PALMA Y NUDILLOS?

Relacionamos hallazgos de las lesiones más comunes en las manos y como los guantes apropiados brindan a su conductor protección y seguridad:

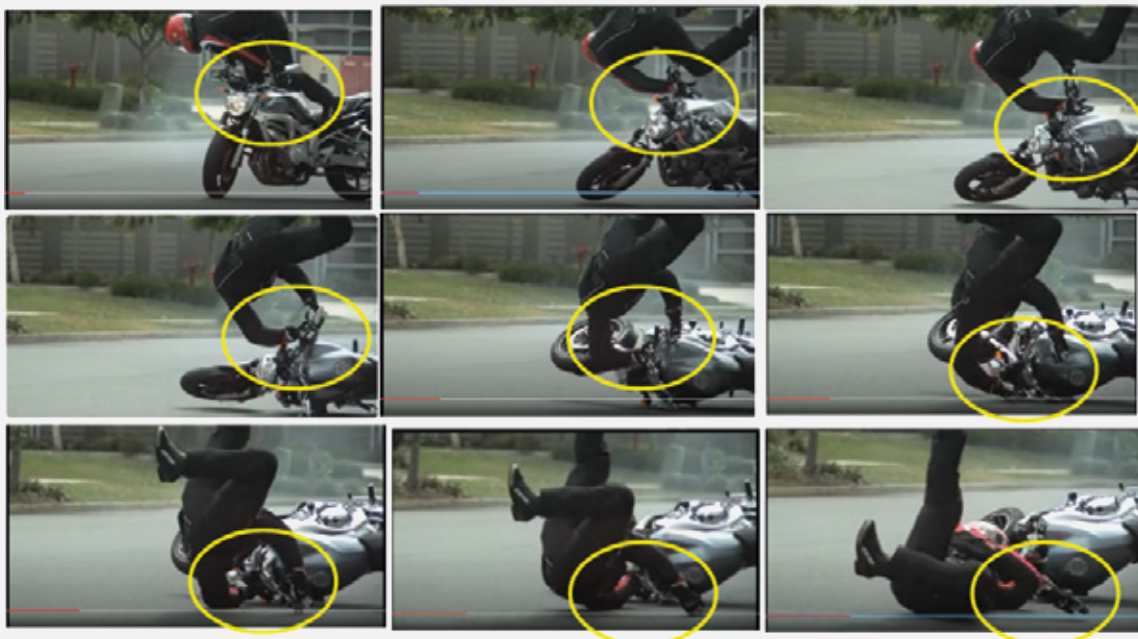


- Proporción de todos los lesionados en la mano: 30%.
- Proporción con lesiones de tejidos blandos: 27%.
- Proporción con fracturas: 5%.
- Los usuarios de guantes tienen un 50% menos de probabilidades de lesionarse las manos (Hurt et al, 1981).
- La mayoría de los usuarios usan guantes para protegerse cuando necesario, especialmente al deslizarse en carretera sobre manos y rodillas.
- Mantener manos calientes y secas también es muy importante para la seguridad e influye accidentes.

- Zone 1: Impact protection is required in all these areas.
- Zone 2: These should be protected with extra layers of material.
- Zone 3: These areas are at moderate risk of abrasion.
- Zone 4: The material used in these areas can be used to provide ventilation and elasticity.

Note: The injury data used in this figure is based on Olla & Middelkamp, (1987) and was confirmed as typical of the pattern of injury in motorcycle crashes by the European Experimental Vehicles Committee (EEVC 1993). The risk zones figure is taken from Woods, 1996.

Revisemos en los vídeos de prueba de un accidente, como los guantes protegen al conductor.

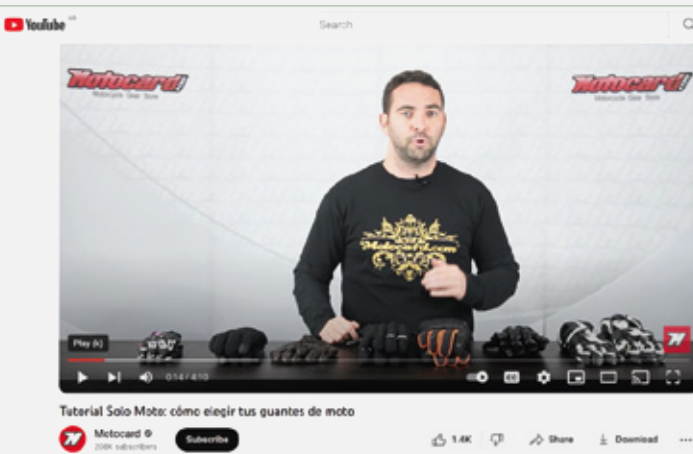






## ¿CÓMO PUEDES COMPRAR LOS MEJORES GUANTES PARA TUS MANOS?

En esta guía e investigación encontramos las siguientes herramientas, artículos, vídeos de **Youtube.com** y recomendaciones de **MotoCard.com**, **MotoPro.com**, **Mapfre**, **Motoblouz**, **AutecoMobility** y **MotoPasionStore** con vídeos y artículos que te darán el conocimiento y herramientas para que puedas seleccionar los guantes indicados, **Haz clic en las imágenes que tienen el enlace embebido.**



Inicio » Motos » Noticias » Cómo elegir los mejores guantes para moto

« Noticias anterior

Siguiente noticia »

## Cómo elegir los mejores guantes para moto



## GUÍA DE COMPRA PARA TUS GUANTES DE MOTO

Indispensables por razones tanto de seguridad como de comodidad, obligatorios a día de hoy en Francia y en breves también en España. Los guantes para moto son un elemento de la equipación muy técnico cuya elección a veces resulta delicada. ¿De piel o textil? ¿Con o sin protecciones rígidas? ¿De caña corta o larga? Motoblog te muestre algunos criterios a tener en cuenta para tenerlo más claro a la hora de decidir!

## Claves para elegir unos guantes de moto adecuados

Para nuestro confort y seguridad es crucial elegir correctamente los guantes de moto que vayamos a utilizar, pero con estos consejos te será más sencillo acertar en tu elección.

Resumen de: [Guantes](#) [Equipamiento para el motorista](#) [Trucos](#) [Consejos Equipamiento Moto](#)



## ¿Qué guantes de moto comprar?: guía para elegir los mejores



¿Te has preguntado, qué guantes de moto comprar, o cómo hacer que sea los guantes de moto? ¿Quieres decidir que estás en el lugar correcto, para te brindamos algunos consejos importantes para ayudarte con el por perfecto para ti.

Contenido incluido

### ¿Cómo elegir guantes de moto?

Debemos que elegir los accesorios motoristas es una tarea difícil, más aún si eres nuevo en este mundo pero con esta guía de compra

### ¡Suscríbete al Blog Por Correo Electrónico!

Introduce tu correo electrónico para suscribirte al sitio blog y recibir artículos de nuevas entradas.

Dirección de correo electrónico:

Oferta a otros 48 suscriptores

### Enlaces + Populares

- ¿Eh mucho se alarga el sistema, ¿qué hace?
- Máximo número de usuarios de cada plataforma multi user?
- ¿Eh mucho no amable y tiene habilita ¿qué hacer?
- Los 10 mejores coches de moto
- Los 5 coches de motos más silenciosos
- Partes de una moto eléctrica de funcionamiento
- Numero de potencia CE ¿qué significa?
- Los 7 mejores coches modulares calidad precio

Inicio / Accesorios para moto / Tips Auteco / Cómo elegir los mejores guantes para moto?

Fecha de publicación: mayo 2 2023 | Publicado en [Accesorios para moto](#), [Accesorios para motocicletas](#), [Accesorios para motocicletas eléctricas](#) | 101 visitas

Publicado por: Yury Bana

## TIPS AUTECO: ¿CÓMO ELEGIR LOS MEJORES GUANTES PARA MOTO?

En esta nueva entrada te diremos cómo elegir los mejores guantes para moto, si bien no es un accesorio obligatorio para el motociclista, estos son bastante necesarios para protegerte las manos en caso de posibles accidentes, ante la lluvia y el frío, además de que complementan y dan estilo a tu vestimenta. ¡Contenemos!

### CLAVES PARA ELEGIR TUS GUANTES PARA MOTO



Lo primero que debes tener presente es el tipo de uso que les darás, pues si eres de los motociclistas que sales en tu moto a largos viajes, y por lo regular, cuentas con una máquina de alto cilindrada debes pensar en guantes que ofrecen mayor seguridad y refuerzos especiales tanto en las palmas de las manos como en los nudillos.

Por otra parte, si los usarás para recorridos cortos en la ciudad los guantes ideales serán aquellos que sean cómodos, fáciles de quitar y poner y en este caso, no será tan relevante que cuenten con un alto nivel de refuerzos para la seguridad.

### MATERIALES DE LOS GUANTES PARA MOTO

En el mercado encontramos diferentes opciones, todas cumplen con su propósito dependiendo del uso, sin embargo está claro que existen materiales que brindan mayor protección en caso de algún accidente.

Los guantes para moto en cuero son sin duda los que mayor protección ofrecen debido a su alta resistencia a la abrasión, ahora bien, si estás buscando mayor comodidad este tipo de material tan rígido no es el indicado, es ahí donde los



Sé el primero en recibir nuestras ofertas y lanzamientos

Ingresa aquí lo correo electrónico

Auteco a Auteco Mobility S.A. para que mis datos personales sean tratados conforme a los manuales internos de políticas y procedimientos de datos personales que se encuentran publicados en la página web [www.autecomobility.com](http://www.autecomobility.com), disponible aquí.

BUSCAR CONTENIDO SOBRE:

Buscar...

ETIQUETAS Y PREGUNTAS

ARTÍCULOS Y NOTICIAS

EXPERTOS EN MOTOS



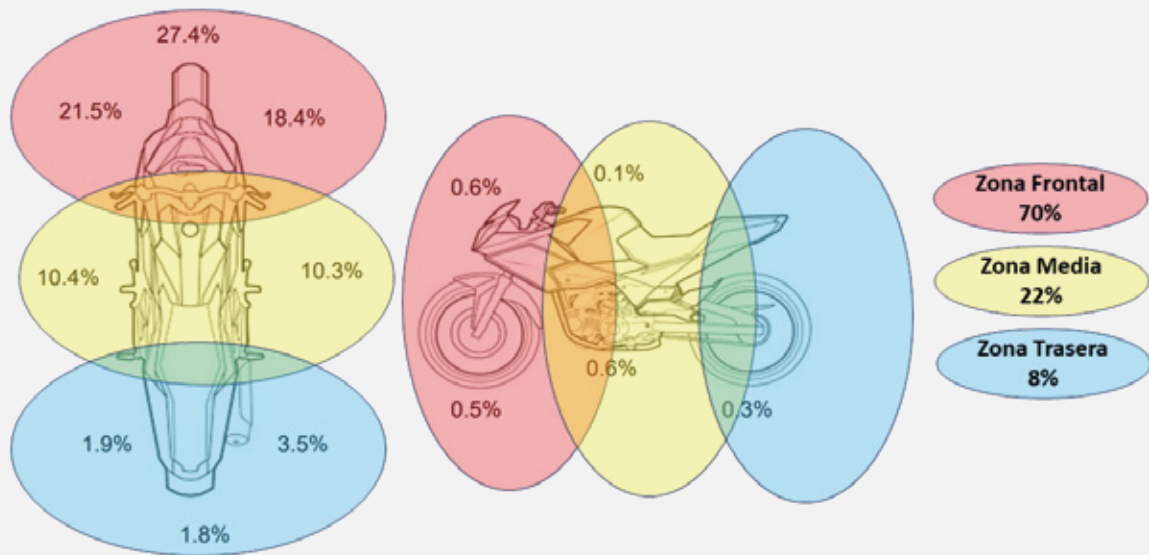
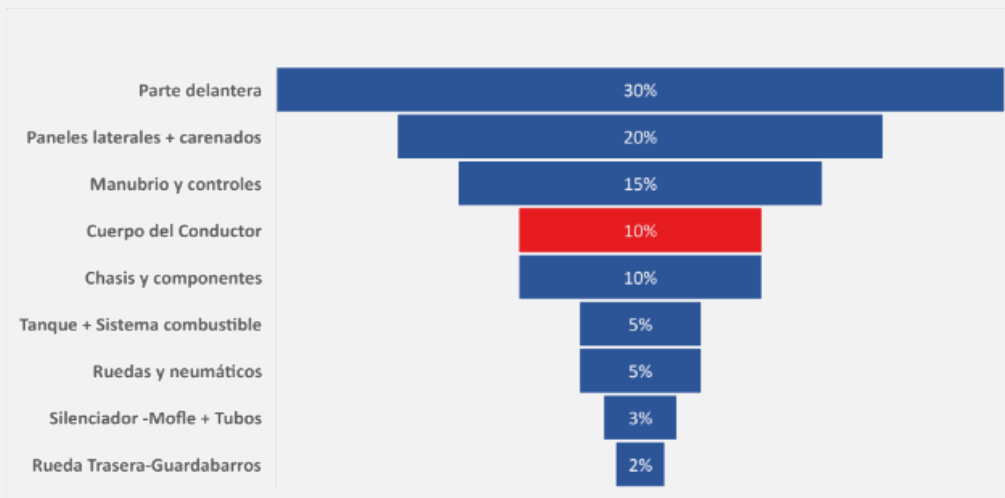
## ACCESORIOS PARA LA MOTOCICLETA MÁS PARTS PROTECTION

Los accesorios de partes de protección para las motocicletas y los vehículos de 2 ruedas (Los llamaremos **PARTS PROTECTION**) son indispensables para proteger el vehículo, el cuerpo del conductor y pasajeros, y darle un estilo y diseño único a tu motocicleta. Además de proteger el vehículo de daños de piezas, sistemas y otros; estos accesorios también ayudan a proteger a los conductores y pasajeros pues en muchas ocasiones detienen el vehículo en movimiento, evitan que caigan encima del cuerpo (manos, pies, piernas), previenen quemones en el cuerpo de alta temperatura del motor, mofle y exhosto, evitan que piezas

quiebren y hieran el cuerpo, y hasta pueden evitar que una motocicleta se incendie y salga fuego al proteger piezas como el tanque de gasolina. Los **PARTS PROTECTION** ayudan a proteger el 85%-90% de los impactos de la motocicleta y a su vez reducir el riesgo y magnitud del 10%-15% de los impactos del cuerpo del conductor o su pasajero. A continuación, revisamos nuevamente en detalle las zonas más expuestas a impactos de una motocicleta y como se pueden reducir con accesorios de Parts Protection por medio de nuestra guía de principales accesorios a tener en cuenta para reducir accidentes e Impactos.



Como se puede observar el 75% de los accidentes en 2 ruedas impactan la parte delantera, paneles laterales + carenados, manubrio y controles.



The Dynamics Of Motorcycle Crashes  
28th February 2020 by [Motorcycleminds](https://motorcycleminds.org)

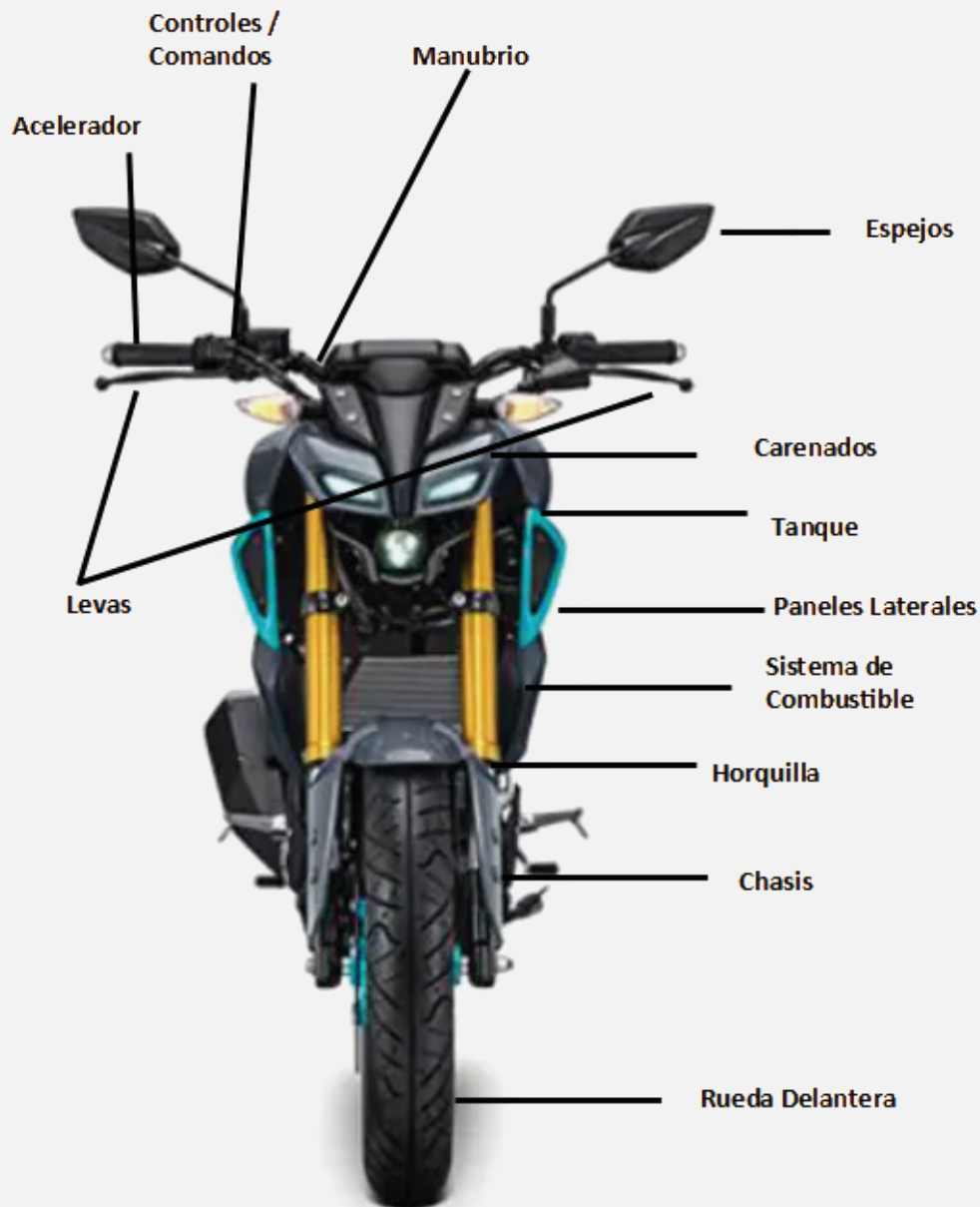
Figure 21: Location of impact to the motorcycle

<https://motorcycleminds.org/2020/02/28/the-dynamics-of-motorcycle-crashes/>

**El 70% de los impactos en 2 ruedas impactan la parte delantera, seguidos por 22% en la zona media y solo 8% en la parte trasera.**

Como podemos observar la protección vía accesorios de motocicletas PARTS PROTECTION es fundamental para evitar el 70% de los impactos del vehículo, y adicional a sus bondades funcionales de protección y seguridad brinda funciones de innovación y estilo que hacen que el vehículo tenga mejor diseño y se ruede con mayor tranquilidad. A continuación, te compartimos la guía de accesorios de Parts Protección para las 3 principales zonas de impacto.

## ZONA FRONTAL PARTS PROTECTION PARA 70% DE IMPACTOS




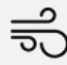







**Zona Frontal  
70% de Impactos**

La Zona frontal de la motocicleta que recibe el 70% de los impactos de accidentes es una zona muy delicada ya que expone **12 componentes fundamentales del vehículo** más el impacto que recibirá el conductor y/o pasajero en caso de un incidente. Para tal fin el uso de accesorios PARTS PROTECTION brindan una excelente seguridad y protección al momento de rodar en dos ruedas, reduciendo el impacto directo de estos mecanismos y a su vez actuando como capas/barreras adicionales del cuerpo del conductor y otros objetos que se interpongan en el suceso. A continuación, compartimos los accesorios más comunes y funcionales que puedes usar para rodar más seguro en dos ruedas protegiendo la zona frontal de la motocicleta y tus extremidades superiores/inferiores.



Los hand savers o protectores de manos son unos accesorios de protección y seguridad híbridos tanto como de PARTS PROTECTION + WEAR PROTECTION que se instalan en la motocicleta en su manubrio junto a los puños /grips en la zona delantera.

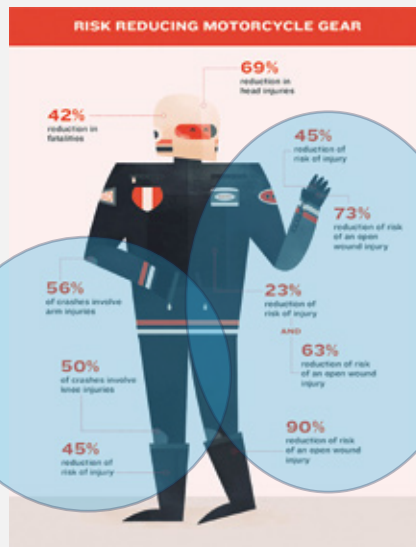
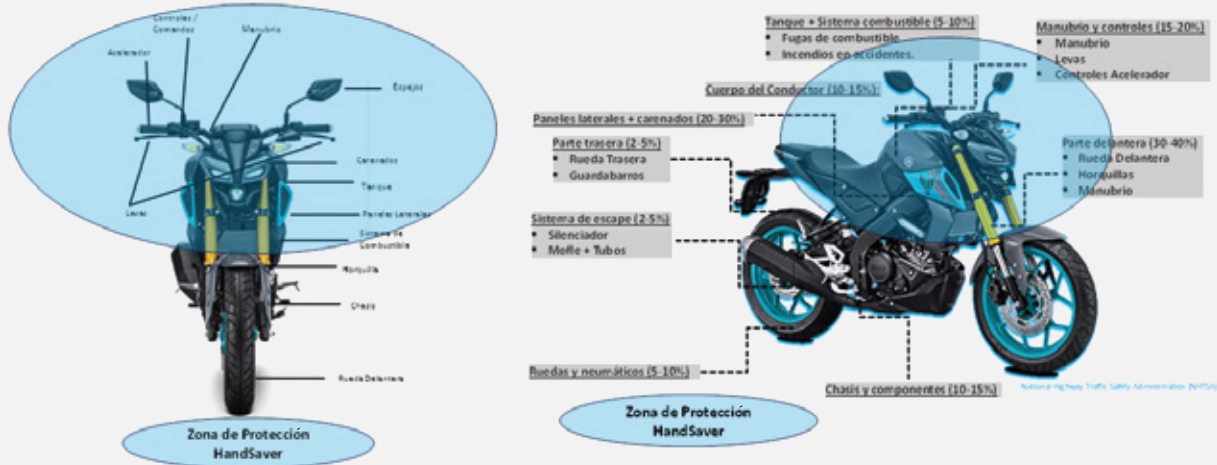
# PROTECTION AGAINST

- SOL 
- VIENTO FRIO 
- CHOQUE 
- RASPADURAS 
- MECHAS 
- VISIBILIDAD 
- MANUBRIO 
- COMANDOS 
- FAROLA 
- SUSPENSION 





Los **hand savers** son un accesorio que cumplen grandes funciones de protección y seguridad para la motocicleta y el conductor, en especial los mecanismos de la zona frontal de la motocicleta como lo son el manubrio, acelerador, controles / comandos, levas, horquillas, tanque, carenados, chasis, paneles laterales y espejos; y a su vez las manos y codos del conductor frente al viento, objetos, colisiones o en caso de caer la motocicleta en el cuerpo.



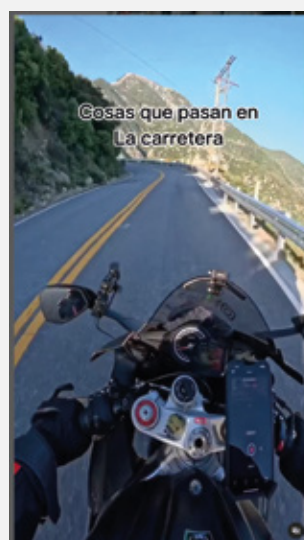
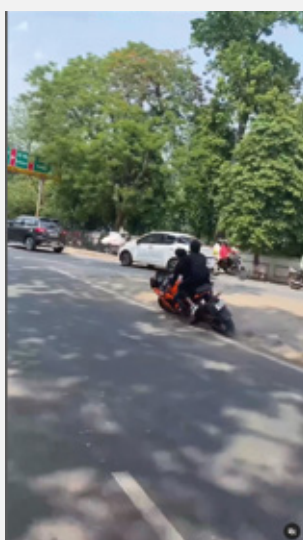
**Zona de Protección Hand saver**

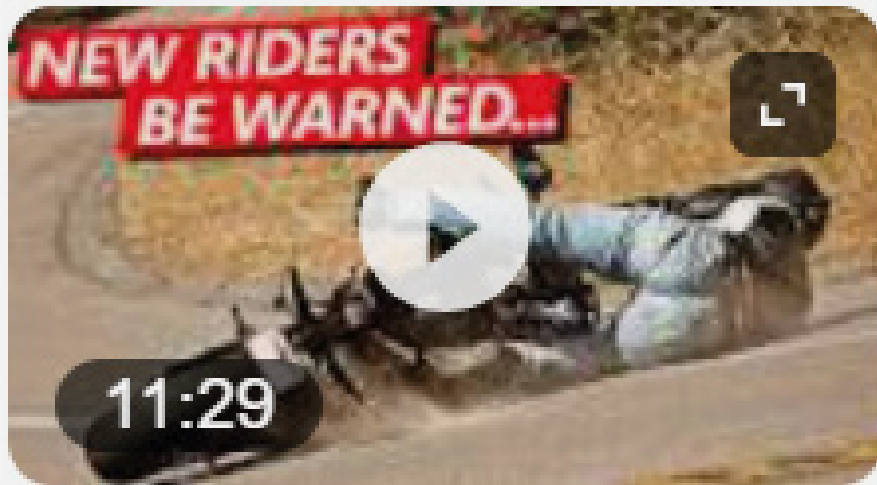
Existen muchas variaciones de hand saver según el diseño, tipo de motocicleta y en especial su HERRAJE (PLÁSTICO/ALUMINIO/ ACERO) y forma de anclaje (ANCLAJE SENCILLO O ANCLAJE DOBLE). Es muy importante tener estas variaciones en cuenta al momento de seleccionar el hand saver correcto para la funcionalidad y protección deseada. Nuestra principal recomendación antes de seleccionar cualquier diseños o tipo de anclaje es garantizar que el HandSaver que selecciones haya sido desarrollado para anclar a tu modelo y marca de motocicleta específica para así garantizar su correcta instalación y poder brindar sus funcionalidades.

## ¿CÓMO LOS HAND SAVERS PROTEGEN TU CUERPO Y VEHÍCULO?

Los Hand saver según sus diferentes configuraciones protegen significativamente múltiples partes de tu cuerpo desde las **extremidades superiores como dedos, manos, brazos, pecho hasta las extremidades inferiores desde los pies, piernas, rodilla y cadera; y en casos muy graves pueden proteger tu vida como evitando que el**

**vehículo te caiga encima.** A continuación, te relacionamos algunos vídeos de impactos donde puedes ver como un Hand saver puede proteger tu cuerpo y vehículo para que veas su importancia al rodar y como lo debes considerar esencial para movilizarte en dos ruedas (**hacer clic en imagen, link embebido**).





## HAND SAVER-TIPOS DE HERRAJES

Los sistemas de herrajes de los hand saver pueden venir principalmente en **3 tipos de materiales**:

- 1) **Polímero/ Plástico.**
- 2) **Acero/Hierro.**
- 3) **Aluminio.**

A continuación, describimos las bondades y funcionalidades de cada uno de estos materiales.

### POLÍMERO/PLÁSTICO

Este es un material flexible de alta personalización que permite el desarrollo de muchos diseños. Es un material de resistencia media, puesto que el plástico puede aguantar fuerza, calor, fricción de mediano impacto. Aunque es usado en muchas de las ofertas del mercado (en especial las de menores especificaciones), su beneficio es su bajo peso y bajo precio a costo de una alta protección para la motocicleta y conductor; puesto que en un accidente o impacto su protección y seguridad será limitada. Sin embargo, es preferible que tengas uno de estos a que no tengas nada, pues estos serán una capa protectora de tus manos, dedos, brazos y partes de la motocicleta frente a cualquier objeto que enfrentes en una colisión.





## ACERO/HIERRO

Este es un material rígido y fuerte de alta resistencia al impacto que permite una gran protección con múltiples diseños. Es un material que puede aguantar una fuerza de alto impacto, calor, peso y fricción. Este material es utilizado por la mayoría de las ofertas de buena calidad y diseño del mercado; ya que presenta un buen balance entre protección y costo beneficio con alta protección para la motocicleta y conductor. Una de sus limitaciones es que al ser un material tan fuerte es pesado y agrega mayor peso al manubrio y la motocicleta; impactando su modo de conducción, agilidad del ángulo de giro y el centro de gravedad de la motocicleta; adicionalmente puede requerir más mecanismos de anclaje y agarre para garantizar su fijación y estabilidad.



## ALUMINIO

El aluminio es el material de lujo y mayor estilo para los hand saver ya que presenta la mezcla ideal entre alta resistencia al impacto, rígidos y mediano peso con capacidad de diseños y gran protección. Este material aguanta fuerza de alto impacto, calor, peso y fricción; con versatilidad de diseños y formas a menor peso. Este material es utilizado por la mayoría de las ofertas gama alta del mercado de excelente calidad y últimos diseños. Al ser un material con altas prestaciones su limitación es su mayor costo económico con ofertas más limitadas en el mercado.





## HANSAVER-TIPOS Y ANCLAJES

Los HandSavers poseen diferentes diseños, prestaciones y tipos de anclajes para buscar adaptarse de la mejor forma a cada motocicleta según sus especificaciones; brindando diferentes funcionalidades. Los HandSavers pueden venir principalmente en tipologías:

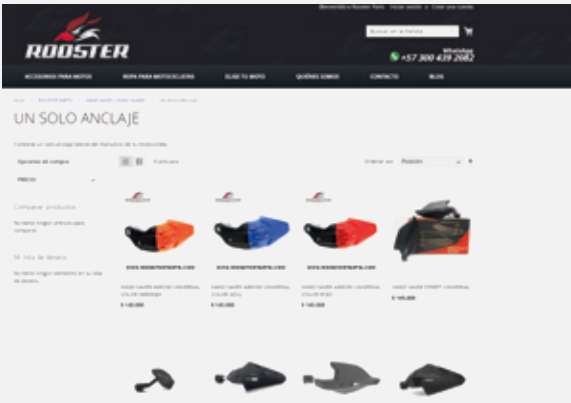
- 1) Un Solo Anclaje.
- 2) Doble Anclaje.
- 3) Hand Guard
- 4) Protector de Leva.

A continuación, describimos las bondades y funcionalidades de cada uno de estos.

### UN SOLO ANCLAJE

Los hand saver de un solo anclaje son aquellos que se instalan en el manubrio de la motocicleta **en un solo punto de sujeción, principalmente en los ejes laterales del manubrio**. Esto permite una fácil instalación, y ofrecer diseños de gran estilo que pueden venir en los 3 materiales (Plástico, hierro y aluminio). Este diseño permite ser instalado a muchos tipos de motocicleta debido a su fácil instalación, y a su vez tener estructuras más sencillas que en la mayoría de los casos ofrecen un precio más económico. Este tipo de hand saver ofrece una buena protección; aunque se debe resaltar que al momento de tener un impacto este puede moverse, deslizarse, desajustar o romper ya que solo un punto de sujeción absorberá el golpe y para prestar su función de protección recibirá mayor impacto. Podrás encontrar varios ejemplos de hand saver de un solo anclaje en el siguiente enlace de Rooster (**hacer clic en imagen, link embebido**).

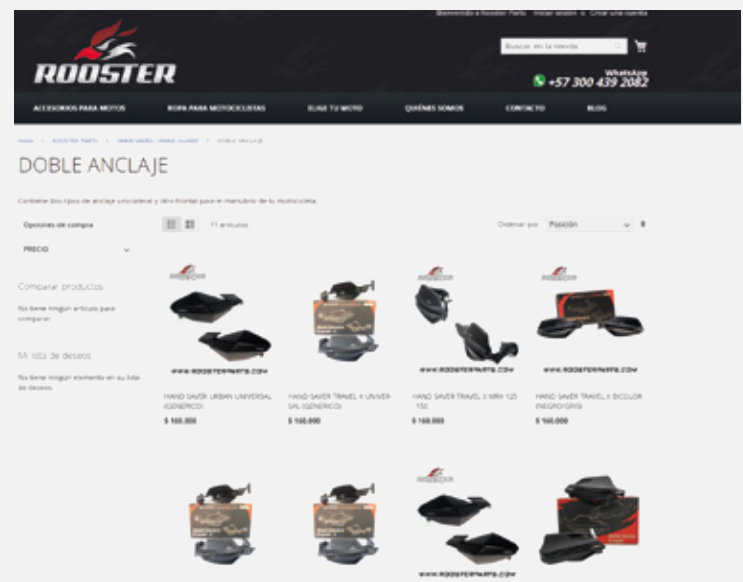




## DOBLE ANCLAJE

Los hand savers de doble anclaje incorporan en el manubrio de la motocicleta **dos puntos de sujeción, con su eje laterales del manubrio más una sujeción adicional al chasis del manubrio, o el espejo retrovisor**. Esta doble sujeción logra una mayor adherencia y ajuste del hand saver al momento de instalar, y a su vez ofrece una mayor protección ya que en caso de un impacto la fuerza es distribuida en dos (2) zonas de agarre evitando que este pueda moverse, deslizarse, desajustar o romper amortiguando el peso del impacto. Estos hand saver por lo general requieren una instalación más técnica, y viene con diseños muy innovadores y premium en cualquier de los 3 materiales plástico, hierro y aluminio. Al ser un producto más premium este puede estar limitado a ciertos modelos de motocicleta que posean las estructuras correctas y vienen con un precio mayor debido a sus mayores componentes y prestaciones. Podrás encontrar varios ejemplos de hand saver de doble anclaje en el siguiente enlace de Rooster ([hacer clic en imagen, link embebido](#))

# PROTECTION AGAINST



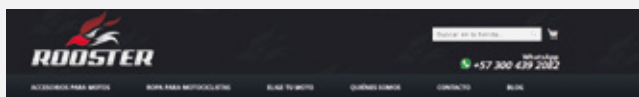


## HAND GUARDS / CUBRE PUÑOS + CORTAVIENTOS

Los hand guard /cuprepuños son un formato de hand saver donde solo se incorpora la lámina de polímero (Plástico) con un diámetro amplio para cubrir el puño, grip, y la leva en la zona frontal del manubrio. Por lo general este accesorio es de muy fácil instalación y pueden servir a muchos vehículos debido a su sencillo proceso de instalación. Por su nombre en Ingles, son **guardas de manos, cubre puños o cortavientos**; cubriendo en lo general solo las mano frente a impactos como el sol, viento, frío, lluvia, leves choques y raspaduras, mechas y proporcionan visibilidad. Podrás encontrar varios ejemplos de hand guards en el siguiente enlace de Rooster (**hacer clic en imagen, link embebido**).

# PROTECTION AGAINST

**SOL VIENTO FRIO CHOQUE RASPADURAS MECHAS VISIBILIDAD**



### HAND GUARD



\$ 80.00



Los protectores de leva aunque no son considerado un formato de hand savers, son un accesorio que tiene la misma ubicación y punto de anclaje de estos **en todos los ejes laterales del manubrio**. Su función como lo describe la palabra es proteger la leva (palancas) del freno delantero y del Clutch para evitar que estas se quiebren e impacten la operación del vehículo. Por lo general estos protectores pueden venir en diferentes formatos de materiales y son de un anclaje muy universal ya que su único punto de sujeción es como el de los Hand savers de un solo anclaje. Este accesorio ayuda con golpes y previene el impacto del mecanismo del vehículo. Podrás encontrar el ejemplos de Protector de Levas en el siguiente enlace de Rooster (**hacer clic en imagen, link embebido**).

## PROTECTION AGAINST

CHOQUE ROMPIMIENTO VISIBILIDAD

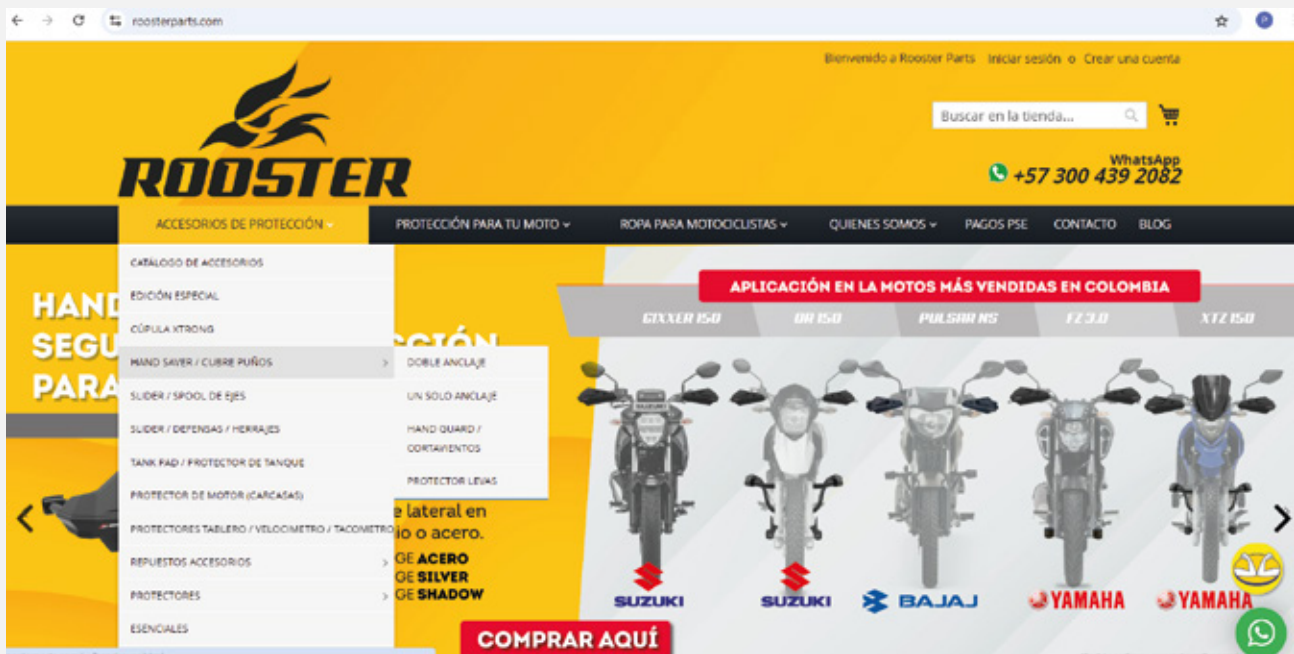




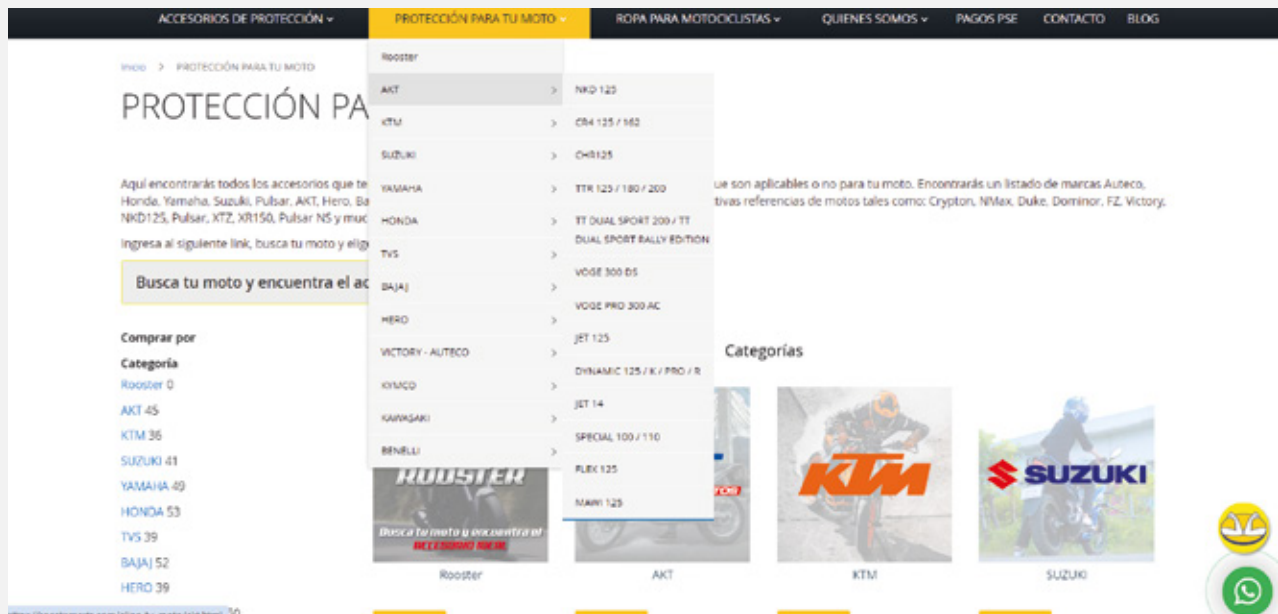
## ¿CÓMO ESCOGER LOS HAND SAVER PARA TU MOTOCICLETA?

Al momento de escoger los mejores hand saver, hand guard o protectores de leva para tu vehículo, tendrás preguntas y requerir información más detallada. Pero no te preocupes, pues **Rooster** con toda su experiencia ha desarrollado un menú y catálogo de los hand savers y accesorios que le sirven a cada marca y modelo, y también múltiples vídeos de instalación de estos para que puedas seguir paso a paso como empezar a proteger tu cuerpo, tu moto y tu pasión. Para esto te compartimos a continuación múltiples enlaces que te ayudaran con el proceso de seleccionar la protección ideal.

### PODRÁS SELECCIONAR POR TIPO DE ANCLAJE



### PODRÁS SELECCIONAR POR TIPO DE MARCA



# PODRÁS SELECCIONAR POR TIPO MARCA Y MODELO



YAMAHA

Ver más



HONDA

Ver más



TVS

Ver más



BAJAJ

Ver más



HERO

Ver más



VICTORY - AUTECO

Ver más



KYMCO

Ver más



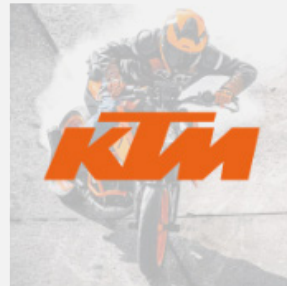
KAWASAKI

Ver más



AKT

Ver más



KTM

Ver más



SUZUKI

Ver más



BENELLI

Ver más

**FZ3.0**

GROUP 1				GROUP 2			
HandGuard	HandGrip	Mirror	Slider	HandGrip	HandGrip	HandGrip	HandGrip
HandGuard	HandGrip	Mirror	Slider	HandGrip	HandGrip	HandGrip	HandGrip
HandGuard	HandGrip	Mirror	Slider	HandGrip	HandGrip	HandGrip	HandGrip

**RODSTER**

WWW.RODSTERPARTS.COM

**NMAX CONNECTED**

GROUP 1		GROUP 2	
HandGuard	HandGrip	Slider	Slider
HandGuard	HandGrip	Slider	Slider
HandGuard	HandGrip	Slider	Slider

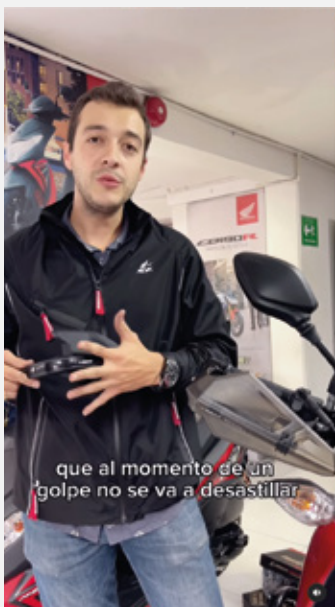
**RODSTER**

WWW.RODSTERPARTS.COM

MODELOS DE APLICACION ROOSTER PARTS JUNIO 2023 (2)

MARCA	MOTO	MODELO	HAND SAVER PRO EDGE	HAND SAVER PRO EDGE SHADOW	HAND SAVER PRO EDGE SEVER	HAND SAVER OFF ROAD	HAND SAVER ARROW	HAND SAVER STREET	HAND SAVER STREET SHADOW	HAND SAVER STREET SEVER	HAND SAVER TRAVEL X	HAND SAVER SCAPE	HAND SAVER SCAPE SEVER	HAND SAVER SCAPE TOURING	HAND SAVER SCAPE TOURING SEVER	
			WIND SHIELD	WIND SHIELD	WIND SHIELD	WIND SHIELD	WIND SHIELD	WIND SHIELD	WIND SHIELD	WIND SHIELD	WIND SHIELD	WIND SHIELD	WIND SHIELD	WIND SHIELD	WIND SHIELD	WIND SHIELD
YAMAHA	CRYPTON FI		Xx Aplica para La moto	Xx Aplica para La moto	Xx Aplica para La moto	Xx Aplica para La moto	Xx Aplica para La moto	Xx Aplica para La moto	Xx Aplica para La moto	Xx Aplica para La moto	Xx Aplica para La moto	Xx Aplica para La moto	Xx Aplica para La moto	Xx Aplica para La moto	Xx Aplica para La moto	Xx Aplica para La moto
YAMAHA	NMAX CONNECT		Xx Aplica para La moto	Xx Aplica para La moto	Xx Aplica para La moto	Xx Aplica para La moto	Xx Aplica para La moto	Xx Aplica para La moto	Xx Aplica para La moto	Xx Aplica para La moto	Xx Aplica para La moto	Xx Aplica para La moto	Xx Aplica para La moto	Xx Aplica para La moto	Xx Aplica para La moto	Xx Aplica para La moto
YAMAHA	XMAX 300		Xx Aplica para La moto	Xx Aplica para La moto	Xx Aplica para La moto	Xx Aplica para La moto	Xx Aplica para La moto	Xx Aplica para La moto	Xx Aplica para La moto	Xx Aplica para La moto	Xx Aplica para La moto	Xx Aplica para La moto	Xx Aplica para La moto	Xx Aplica para La moto	Xx Aplica para La moto	Xx Aplica para La moto
YAMAHA	YZF 110		Xx Aplica para La moto	Xx Aplica para La moto	Xx Aplica para La moto	Xx Aplica para La moto	Xx Aplica para La moto	Xx Aplica para La moto	Xx Aplica para La moto	Xx Aplica para La moto	Xx Aplica para La moto	Xx Aplica para La moto	Xx Aplica para La moto	Xx Aplica para La moto	Xx Aplica para La moto	Xx Aplica para La moto
YAMAHA	YBRZ		Xx Aplica para La moto	Xx Aplica para La moto	Xx Aplica para La moto	Xx Aplica para La moto	Xx Aplica para La moto	Xx Aplica para La moto	Xx Aplica para La moto	Xx Aplica para La moto	Xx Aplica para La moto	Xx Aplica para La moto	Xx Aplica para La moto	Xx Aplica para La moto	Xx Aplica para La moto	Xx Aplica para La moto

## PODRÁS VER CONTENIDO DE TODOS SUS BENEFICIOS Y COMO BUSCAR



rooster\_parts\_oficial  
Original audio

rooster\_parts\_oficial Los hand saver además de brindarte diseño único a tu moto protege tu manillar llaves y manos. No esperes a necesitarlos para instalar la mejor protección a tu moto.

Puedes encontrar los accesorios en tu ciudad con nuestros distribuidores autorizados

Medellín  
@motocaccosonogio  
@kband tapizados  
@todomcclonia30  
@importadora\_central\_de\_jujon

Bogotá  
@martinech\_senda  
Virtual leal  
Que cambia billes  
Moto pasionaciones  
@importadora central

Perseis  
@alms.dental  
@tecnicacos\_perseis

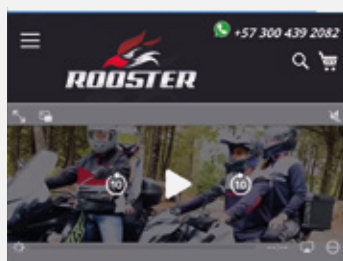
Netra  
caicos gp  
caicos mc

Miravales  
Espano mancho  
mutopills  
@mototienda\_manzales

Call  
dcha2i motos  
@caicos bcr

99 likes  
October 21, 2023

Add a comment...



rooster\_parts\_oficial  
Original audio

rooster\_parts\_oficial La pregunta más recurrente que recibimos es ¿Cuál accesorio le sirve a mi moto? y la respuesta más fácil la encuentras en nuestra página web.

Solo debes buscar la marca y referencia de tu moto y listo, en esta sección encontraras todos los accesorios ideales para cada una.

Ingresa a [www.roosterparts.com](http://www.roosterparts.com) y realiza tus compras de manera fácil.

#roosterparts #accesoriosparamoto #proteccionparamoto #handsaver #yamaha #caicos #victory

17w · See translation

Categorías

Te enseño en 30 segundos cuáles son los accesorios Ideales para tu moto

Liked by [kalamichin](#) and others  
October 20, 2023

Add a comment...



## PROTECTION AGAINST

SOL VIENTO FRIO CHOQUE RASPADURAS MECHAS VISIBILIDAD

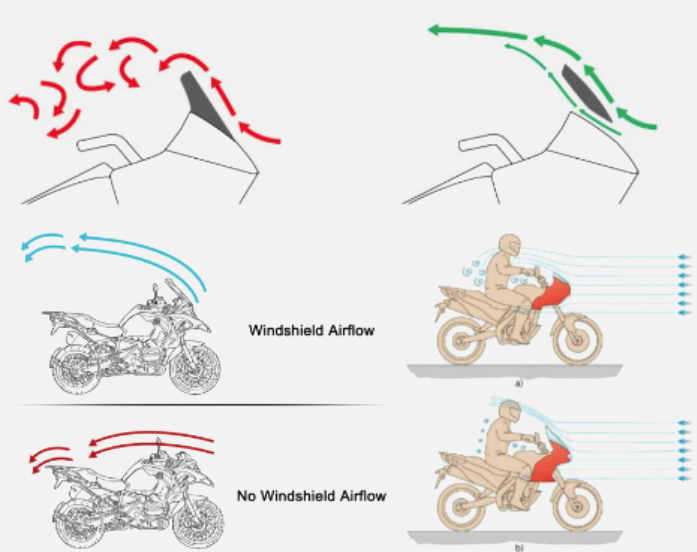


La cúpula /visor o windshield; es una pieza de gran estructura que brinda una funcionalidad importante para el conductor y la motocicleta. Este accesorio ofrece múltiples beneficios de seguridad, practicidad, y emoción.



En cuanto a seguridad ofrece la aplicación de bloquear las fuertes corrientes de aire, lluvia, polvo, e insectos del camino para garantizar una visibilidad constante al conductor; y a su vez actuar como barrera protectora de impacto frente a la colisión de cualquier objeto inesperado. Desde su parte práctica, brinda elementos como anclajes para portar el teléfono móvil o GPS para tener la visibilidad correcta al manejar. Finalmente, de forma emocional, impacta de manera contundente el estilo y diseño de la motocicleta dándole una apariencia de aventura y de mayor cuerpo, haciendo verla como una moto tipo TOURING de gran estilo.





## ¿CÓMO ESCOGER LA CÚPULA PARA TU MOTOCICLETA?

Existen varios tipos de cúpulas según las diferentes modalidades de motocicleta, cilindrajes, diseños, materiales y acabados. El factor más importante en la selección de este accesorio debe ser su anclaje o sujeción que sea el adecuado para el vehículo, y que su tamaño y estructura no impacte la visibilidad, ángulo de giro, comandos y operación de este.



Una vez esta validada su sujeción se tienen múltiples opciones para seleccionar desde los materiales de la estructura, su anclaje y funcionalidades. Las cúpulas de mayor calidad son las inyectadas en ABS (Un plástico de alta resistencia, flexibilidad y grosor), seguidas por las fabricadas en acrílico que pueden fracturarse de forma más común debido a las cualidades del material y su fabricación. Por último, se deben considerar las diferentes funcionalidades que brindan tales como porta teléfono móvil/GPS, anclajes laterales, o sobre visor.

En **Rooster** podrás encontrar la aplicación de su **Cúpula Xtrong Universal** para los siguientes múltiples modelos de motos:

[BAJAJ PULSAR N250](#)

[AKT CR4](#)

[TVS APACHE 160](#)

[TVS APACHE 200](#)

The screenshot shows the Rooster website interface. At the top, there is a navigation bar with the Rooster logo, a search bar containing the word 'Cúpula', and a shopping cart icon. Below the navigation bar, there are several menu items: ACCESORIOS DE PROTECCIÓN, PROTECCIÓN PARA TU MOTOR, BORN PARA MOTORCICLISTAS, QUIÉNES SOMOS, PAGOS Y PG, CONTACTO, and BLOG. The main content area displays the search results for 'Cúpula', showing a single product listing for 'CÚPULA XTRONG' with a price of \$ 225.000. The product image shows a black motorcycle helmet with a clear visor and a chin guard.

## ZONA MEDIA & TRASERA

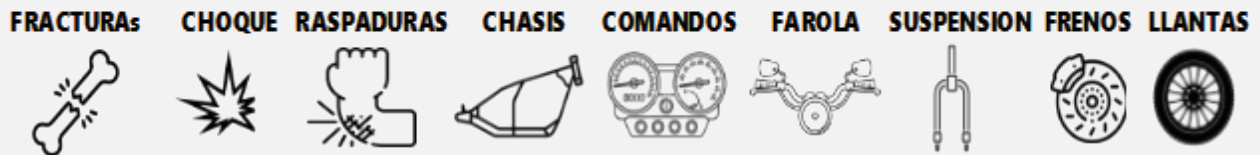
### PARTS PROTECTION PARA 30% DE IMPACTOS



La zona media y trasera de la motocicleta recibe el 30% de los impactos de accidentes es una **zona importante de cuidado**, ya que **expone el corazón del vehículo que es su motor, el sistema de exhosto y el sistema de frenado delantero al recibir el impacto en la zona lateral**. Adicionalmente es la ubicación donde la motocicleta cae con mayor frecuencia encima del conductor y pasajero causando un impacto de alto peso y lesiones importantes tanto por fuerza y altas temperaturas del motor que causan quemones. Con la implementación de accesorios de protección **PARTS PROTECTION** se logra equipar al vehículo con seguridad y elementos de barreras que protegerán tanto al conductor, pasajero y la motocicleta para estar más seguro en todo momento y preparado para cualquier imprevisto. Relacionamos los accesorios de mayor funcionalidad para rodar más seguro protegiendo la zona media de la motocicleta y tus extremidades como conductor y/o pasajero.

Existen múltiples diseños de Sliders/Spools tanto en formas como materiales para las diferentes zonas de la motocicleta. Uno de los materiales más utilizados por las mejores marcas es el NYLON; ya que posee propiedades de muy alta resistencia a la fricción evitando la generación de chispa y amortiguando una caída mientras el material se consume vía abrasión ya que no se rompe. Al ser elástico, el Nylon absorbe el impacto de la caída deformándose y sufriendo los daños progresivamente, protegiendo la moto en todo momento.

## PROTECTION AGAINST



Los Sliders/Spool pueden ser ubicados en la zona media de la motocicleta sobresaliendo en los lugares laterales más expuestos de la moto. Se suelen ubicar para proteger las zonas del chasis, motor, frenos, exhosto, mofle y carcasas de las caídas laterales. La instalación de estos accesorios no es complicada, ya que suelen montarse sobre los mismos anclajes de la moto donde se fija el motor al chasis, o la parte a proteger donde vienen acompañados de tornillos bastante largos para facilitar sus instalación. Es muy importante garantizar que en su instalación los Slider/Spool siempre estén bien apretados para evitar que se aflojen y se conviertan en molestas vibraciones.





## SLIDER/SPOOL UBICACIONES Y TIPOS

Los Slider/Spool poseen diferentes ubicaciones y formas según el tipo de motocicleta y las protecciones que ofrecen. Analizaremos en esta guía los:

- 1) Sliders/Spools Eje de llanta Delantera & Trasera
- 2) Slider de Motor lateral
- 3) Slider de Piso
- 4) Slider de Mofle
- 5) Slider Back.

### SLIDERS/SPOOLS EJE DE LLANTA DELANTERA/TRASERA

Los Slider/Spool de esta zona son instalados en el eje conector de las llantas delantera y trasera para **proteger todos los componentes de los frenos: desde el disco, la mordaza, los cables, el chasis y los rines de la motocicleta.** Estos accesorios permiten que su forma sobresalga del área de la motocicleta para ser la primera línea en recibir un golpe o impacto antes de otra sección de la motocicleta evitando accidentes como un incendio o fugas de gasolina.



Adicionalmente al estar ubicados en los lados de la motocicleta sobresaliendo, en caso de que la motocicleta caiga junto al conductor/pasajero, estos dejarán un espacio entre el piso-cuerpo y motocicleta y en muchos casos evitando que el peso del vehículo caiga en el cuerpo y genere lesiones fuertes adicionales. Por último, estos accesorios también prestan también un aspecto de diseño y estilo que le genera un look más moderno y llamativo a la motocicleta dándole un aspecto más robusto y fresco.

El material más común utilizados en estos Sliders/Spools es el nylon por sus prestaciones de alta resistencia (Muy difícil de romper) para que estos puedan amortiguar caídas laterales a altas velocidades e impactos y se consuman en este proceso. También en múltiples

ocasiones se utiliza polímero (Plástico de alta resistencia) que brinda una función similar al Nylon con costo más económico. Es muy importante que al momento de seleccionar este tipo de Slider/Spool este si se ajuste de forma correcta al eje delantero/trasero de la motocicleta; y particularmente que su instalación quede de forma correcta y ajustada ya que el no quedar podrá ocasionar un accidente importante.

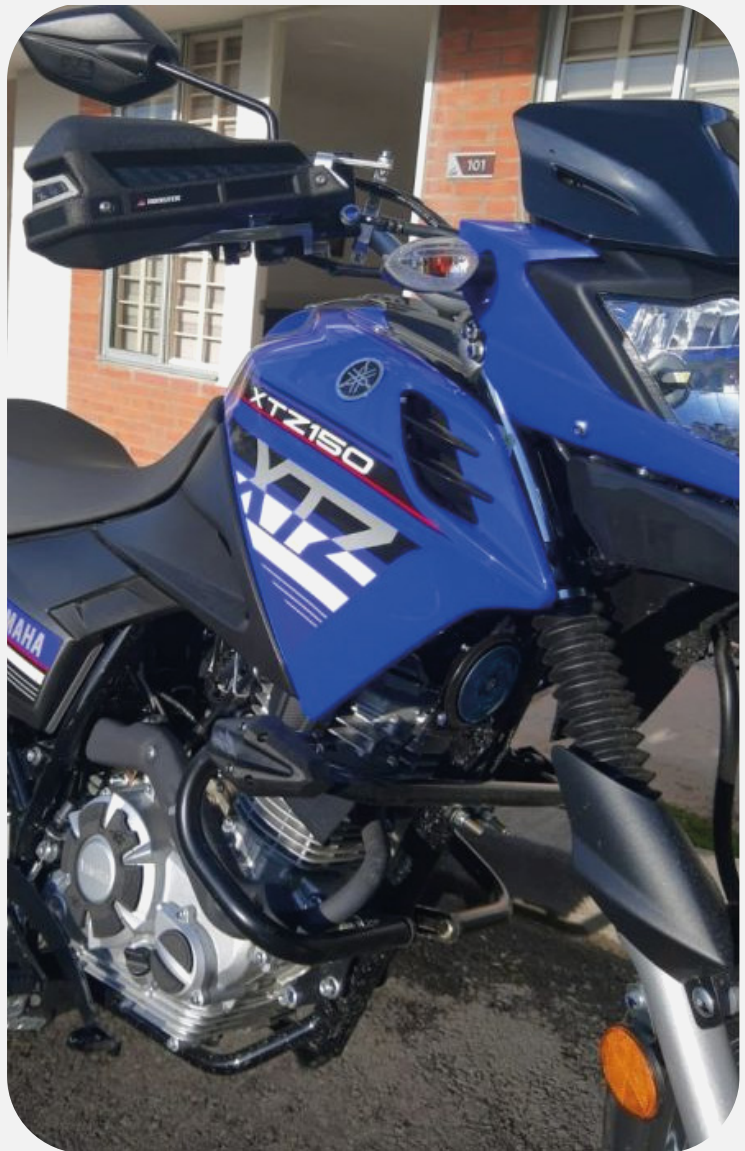
Podemos observar en las siguientes fotos como los Sliders/Spools fueron el punto de contacto de la motocicleta en su accidente, amortiguando y consumiendo el golpe, para evitar el impacto en la motocicleta y el conductor; generando esa capa de seguridad al conducir.





## SLIDER DE MOTOR LATERAL-DEFENSA

Este tipo de Slider presta la función de ser un protector del motor en la zona lateral, también es conocido como Defensa; por sus prestaciones de defender el motor frente a un golpe ya que se ubica en esta sección de la motocicleta. Este slider proviene de motocicletas de aventura y enduro donde los terrenos y caminos son inestables y una caída lateral es muy común. A su vez este slider también **protege al conductor o pasajeros al crear un espacio entre la motocicleta y el piso evitando que esta caiga sobre el cuerpo**. Este slider es de común uso para muchas motocicletas de calle y de aventura; ya que tiene un diseño robusto con un herraje metálico que cubre una gran área y un tapón lateral en las puntas que reciben el impacto. Es de suma importancia seleccionar un slider de motor que sirva a la motocicleta correcta, y revisar que en su instalación su peso y diseño no impacten de mucha forma el centro de gravedad de la motocicleta (La distribución de su peso), el ángulo de giro (Facilidad con la que se gira la motocicleta), la comodidad de manejo, y en especial conocer muy bien el espacio que este ocupa en la vía.





Compartimos un ejemplo de Slider comúnmente usado en motocicletas de doble propósito y motocicletas de calle que presta esa gran función de proteger el motor, el conductor y amortiguar una caída de forma lateral, acompañado por su componente de Nylon o Polímero llamado su tapón o Jabón.



## SLIDER DE PISO

Los sliders de piso son un slider desarrollada principalmente para las motonetas o scooters, que tiene un diseño diferente a las motos de calle y funcionan de la misma forma que el slider de motor/lateral-defensa para este tipo de vehículos. Al ser un slider que se debe instalar en el piso de la motocicleta, cuenta con herraje y anclaje plano que permite unirse al chasis de la motoneta en su zona baja/media y así poder ser ese punto de impacto lateral en caso de un accidente. Estos sliders de piso están fabricados igualmente con herraje metálico de alta resistencia y

acompañados de tapones/formas en nylon o polímero que prestaran la función de recibir el impacto y fricción de deslizamiento en caso de una caída y rodada del vehículo. Existen varias formas y diseños de sliders de piso, donde lo importante es encontrar aquel que se instala de manera práctica y correcta a la motoneta, que permita ampliar su área lateral para ser ese punto de impacto, y que no intervenga en la comodidad de manejo de los pies y postura del conductor.

Compartimos varios diseños de sliders de pisos que puedes encontrar en el mercado para protegerte al rodar:





## SLIDER DE MOFLE

Como su nombre lo indica, el slider de mofle esta ubicado en esta zona, y es un accesorio que busca protegerte tanto la parte del Mofle de la motocicleta, como al conductor/pasajero de un golpe y especialmente un quemón de las altas temperaturas que tiene el mofle de la motocicleta. Este se encuentra ubicado sobre el Mofle, buscando ser esa barrera que recibe el primer impacto para amortiguar el golpe y así evitar que este mecanismos y pieza fundamental de la motocicleta sufra daños de alto costo. Este slider también protege altamente al cuerpo al crear ese espacio con esta zona de altas temperaturas, que previene un quemón de alto grado sea al conducirlo de forma natural o en caso de

un accidente. Los componentes de este slider involucran un herraje metálico que se extiende sobre la zona del mofle y se instala en sus tornillos principales, acompañando con un componente de Nylon/Plástico que se usa como barrera protectora para separar la zona de calor y recibir el impacto al piso. Estos sliders se encuentran disponibles para múltiples tipos de motocicleta desde calle, scooter, semiautomáticas y de doble propósito, y lo mas importante es revisar que su anclaje e instalación si permitan el cubrimiento de esta área de una forma práctica. Relacionamos imagen de esta slider en diferentes modelos de motocicletas y como estos protegen esta sección media de la motocicleta.

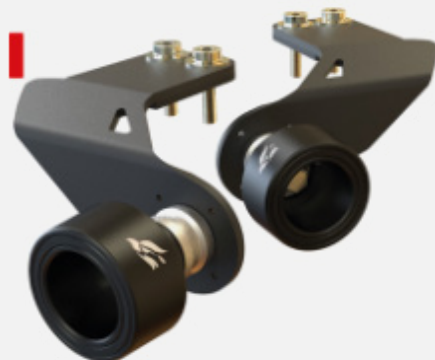




## SLIDER BACK

Como lo menciona su nombre, este slider se ubica en la parte trasera de la motocicleta, que es una sección acompañada de la llanta y sistema de tracción (Cadena o cardan) donde busca ser el punto de impacto para proteger estas zonas y su conductor/pasajero en caso de un accidente. Este slider puede ser usado para todos los tipos de motocicletas, donde su particularidad se debe a los diferentes diseños de las motocicletas y múltiples tipos de anclaje que se requieren para su instalación. Este accesorio presta una gran función en compañía de los sliders de llanta delantera más motor ya que completa la protección de la zona trasera de la motocicleta para que esté protegida en todas sus zonas.

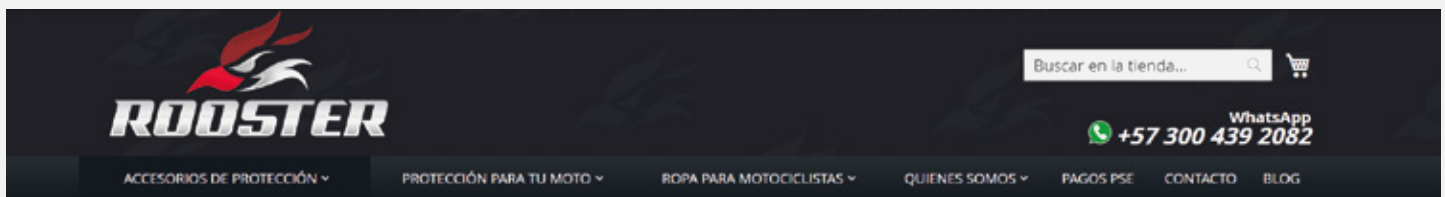
Relacionamos imágenes de este slider en motos de calle y scooter y como estos se diferencian por sus estilos y formas de protección debido a sus herrajes metálicos con piezas en Nylon o Polímero de alta resistencia para prestar su función de protección.





## ¿CÓMO ESCOGER EL SLIDER/ SPOOL PARA TU MOTOCICLETA?

Si estas en la búsqueda de un Slider/Spool para tu motocicleta, lo más importante es encontrar esas marcas y ofertas que son muy claras con los modelos de motos y marcas que son compatibles para tu moto en su instalación y uso. Adicionalmente a esta compatibilidad, debes revisar que en el momento de su instalación se haga un ensamble impecable para evitar cualquier accidente por falta de un mal proceso de colocación. Por último, debes tener en cuenta que finalizada la instalación te sientas cómodo con el Slider/Spool, que no haya impactado el ángulo de giro, peso, que no tenga áreas muy salidas y sientas seguridad del vehículo al rodar con este. Si quieres revisar el tipo de sliders disponibles para tu motocicleta en Rooster puedes seleccionar el tipo de moto que tienes o quieres tener y te relacionaremos que slider se ajusta mejor a esa motocicleta.



[Inicio](#) > [Accesorios de protección](#) > [SLIDER / DEFENSAS / HERRAJES](#)

### SLIDER / DEFENSAS / HERRAJES

Slider de protección en herrajes

Opciones de compra



Artículos 1-12 de 16

Ordenar por

Posición



PRECIO



Comparar productos

No tiene ningún artículo para comparar.

Mi lista de deseos

No tiene ningún elemento en su lista de deseos.



WWW.ROOSTERPARTS.COM

SLIDER SCOOTER

\$ 160.000



WWW.ROOSTERPARTS.COM

SLIDER ARROW

\$ 75.000



WWW.ROOSTERPARTS.COM

SLIDER ARROW PRO

\$ 175.000



SLIDER / DEFENSA PRO SIDE MODEL YAMAHA NMAX CONNECTED

\$ 120.000



Los accesorios TANK PAD - SURFACE PAD o protección de almohadillas para tanques y secciones de la motocicleta, también conocidos como protectores de tanques, son almohadillas adhesivas que se colocan en diferentes secciones de la motocicleta como el tanque de combustible, carcasa del motor y otras secciones. **Estos protegen la zona media de la motocicleta para evitar rayones, hundidos y golpes, como también a su conductor de raspones, quemaduras, ofreciendo un mayor agarre.**

## PROTECTION AGAINST

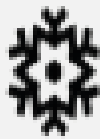
SOL



VIENTO



FRIO



CHOQUE



RASPADURAS



A continuación, describimos en mas detalle sus bondades y atributos.

**Protección contra rayones:** las Tank Pad se usan principalmente para proteger la pintura y el acabado del tanque de combustible de la motocicleta contra rayones y abrasiones. La superficie del tanque es propensa a dañarse con las cremalleras, las hebillas de los cinturones o el equipo del motociclista durante la conducción normal o al subir y bajar de la moto. El Tank pad actúa como una barrera protectora, evitando el contacto directo y reduciendo el riesgo de daño de su pintura.

**Mejora del agarre:** las Tank/Surface pad a menudo tienen superficies texturizadas o de goma que brindan un mejor agarre para el motociclista. Durante la aceleración, el frenado o las maniobras, el motociclista puede usar sus muslos y rodillas para agarrar el tanque de manera más segura. Este agarre mejorado ayuda a mantener la estabilidad y el control, especialmente durante una conducción agresiva o maniobras más deportivas.

**Protección contra el calor:** en algunos casos, las Tank/Surface Pad también pueden proporcionar aislamiento térmico para el motociclista. En motocicletas con partes expuestas o de alta temperatura, como sistemas de escape, motores, o radiadores, las almohadillas con propiedades aislantes pueden proteger los muslos y pies del conductor del calor excesivo.

**Estilo y personalización:** las tank-surface pads vienen en varios diseños, colores y patrones, lo que permite a los conductores personalizar sus motocicletas y agregar un toque de estilo. Pueden complementar la estética general de la motociclista o mostrar las preferencias y la identidad personal del conductor.

Si decides utilizar este accesorio para protegerte recomendamos que siempre busques el que está diseñado para tu tipo de motocicleta y modelo específico (tanto para marca y modelo) para así poder garantizar que en su momento de instalación de adherencia pueda ubicarse correctamente y así brindar la protección y tranquilidad que buscas. Si quieres conocer más detalles del portafolio de protectores de tanque o Tank pad de Rooster puedes encontrarlos aquí:

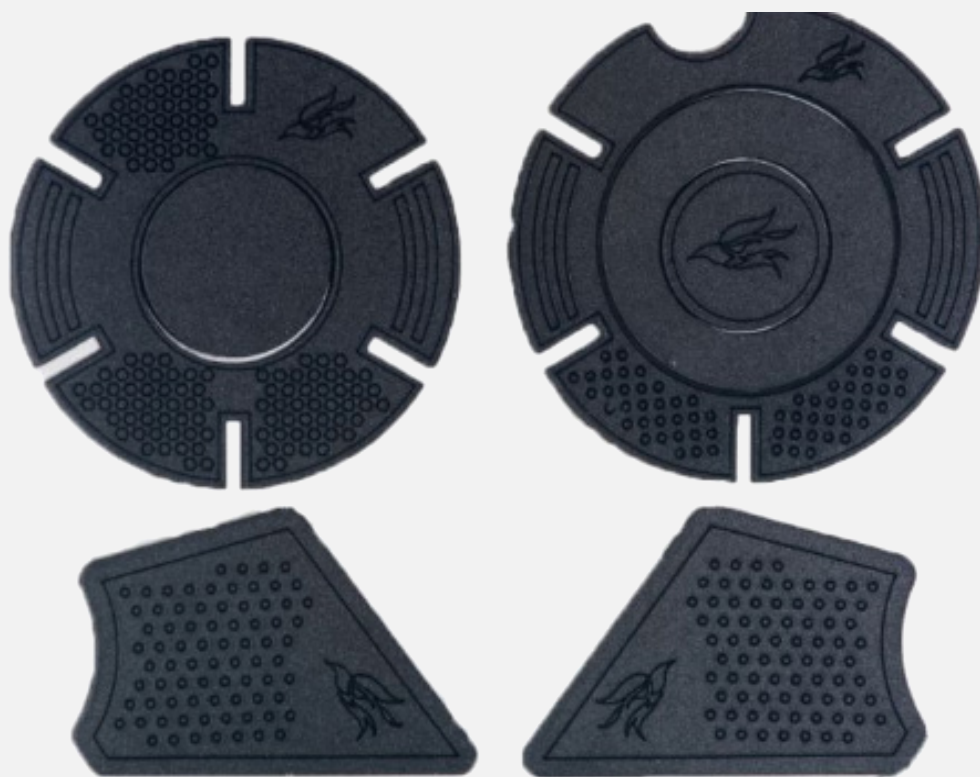
**[Roosterparts.com/tankpad](https://roosterparts.com/tankpad)**



Los protectores de motor, protegen el cuerpo del conductor y pasajero, especialmente en las zonas de los pies y tobillos frente al calor, quemones y lesiones. A su vez te ofrecen una protección al vehículo contra golpes contra la carcasa del motor para evitar rayones, golpes y daños internos evitando desajustes o daños mecánicos y funcionales a su operación.

## PROTECTION AGAINST

SOL VIENTO FRIO CHOQUE QUEMONES



Los protectores de motor son unas capas de diseño detallado en materiales de alta resistencia (Etilvinilacetato-conocido también como goma EVA, foamy, foami, fomi, espumoso o EVA foam) - polímero termoplástico conformado por unidades repetitivas de etileno y acetato de vinilo que buscan adherirse logrando formar una capa protectora. Esto permite que tanto el conductor como la motocicleta durante la conducción o reposo de la motocicleta estén protegidos. Los protectores de motor están diseñados para que se ajusten a la estética y forma del motor de la motocicleta.



Permitiendo así una instalación adecuada que brinde sus funciones de protección y adicional agregar un estilo moderno para mejorar la estética de esta.

Según los diferentes tipos de motocicletas y modelos que existen en el mercado desde scooters, motos de calle, motos de enduro, moped, súper sport, doble propósito. El protector de motor está diseñado y fabricado acorde con las líneas, formas y diseños ergonómicos de cada uno de los modelos y se debe ajustar a estos para lograr brindar su funcionalidad.

Al momento de seleccionar un protector de motor/aislamiento de calor, nuevamente lo mas importante es que este se adapte correctamente a la superficie y diseño del motor de la motocicleta (Instalación de adherencia y ubicarse correctamente) para poder brindar sus beneficios. Después de una profunda investigación y solicitud del mercado, la empresa Rooster ha desarrollado los protectores de motor según los modelos y marcas más vendidos en el mercado colombiano lo cual permite una oferta amplia dónde puedes encontrar tu moto y poder así proteger tanto tu cuerpo como tu motocicleta según las necesidades y tipo de conducción que realices, puedes conocer mas en este enlace:








**[Roosterparts.com/protector-de-motor-carcasas](http://Roosterparts.com/protector-de-motor-carcasas).**

PROTECTOR DE MOTOR (CARCASAS)

Comparar productos 7 artículos Ordenar por Posición

No tiene ningún artículo para comparar.

Mi lista de deseos  
No tiene ningún elemento en su lista de deseos.

 WWW.ROOSTERPARTS.COM	 WWW.ROOSTERPARTS.COM	 WWW.ROOSTERPARTS.COM	 WWW.ROOSTERPARTS.COM
PROTECTOR MOTOR FZ 25 \$ 65.000	PROTECTOR MOTOR FZ 16 - FZ 2.0 \$ 65.000	PROTECTOR MOTOR DR 650 \$ 65.000	PROTECTOR MOTOR XR 190L Y XRE 190 \$ 65.000
 WWW.ROOSTERPARTS.COM	 WWW.ROOSTERPARTS.COM	 WWW.ROOSTERPARTS.COM	
PROTECTOR MOTOR KTM 200 - 200 NG - 390 NG \$ 65.000	PROTECTOR DE MOTOR APACHE 4V \$ 65.000	PROTECTOR MOTOR XRE 300 \$ 65.000	

# CONCLUSIÓN

Rodar en moto es una experiencia fascinante, desde sentir libertad, adrenalina, aire fresco y velocidad recorriendo muchos paisajes y caminos.

Debido a lo expuesto que esta el cuerpo con estos vehículos, **utilizar accesorios de protección para el vehículo y el cuerpo (PROTECTION PARTS = PROTECTION WEAR)**, brindan un alto grado de mayor protección y seguridad, especialmente en las zonas de las **extremidades superiores e inferiores** que son las más expuestas al conducir. Las rodillas, codos, hombros y la cadera son las zonas de alto impacto donde se recomiendan tener accesorios de prendas de vestir que protejan con seguridad; ventilación, comodidad, y flexibilidad contra golpes, abrasión y resistencia contra rasgadura con protectores adicionales de alto impacto que sean flexibles y robustos; como caucho, espuma y materiales de alta resistencia. Para las zonas de extremidades superiores e inferiores como brazos traseros, piernas y glúteos capas adicionales de material más grueso brindaran la protección requerida. La espalda, interior de piernas y brazos posee un menor riesgo de raspadura debido a su ubicación, igualmente debe tener materiales de resistencia para proteger y permitir comodidad y flexibilidad. Es muy importante tener en cuenta la flexibilidad, frescura y ventilación en especial en la zona frontal del cuerpo como pecho, pelvis y piernas logrando conducir con total control del vehículo de forma cómoda.

Así como proteges tu cuerpo, los accesorios de protección de la moto y el vehículo son igualmente importantes al momento de cuidar tu cuerpo ya que son los primeros en recibir el impacto de otros objetos reduciendo así la fuerza directa de golpe al cuerpo, evitando que el vehículo caiga encima de este, y cuidando que este se deslice y tenga más daños. Con esta simple guía tienes el conocimiento para que puedas seguir disfrutando miles de kilómetros en 2 ruedas, equipando a tu cuerpo y vehículo con la indumentaria que te brinda más seguridad para recorrer más caminos.

Si te gusto esta guía y le viste valor en su conocimiento, comparte con tus amigos y familiares para que nos ayudes a elevar la conciencia y buenas practicas de como se puede rodar más seguro en motocicleta y el mundo de las 2 ruedas. Puedes copiar este Link o enviar este archivo a quien quieres cuidar y consideras importante, agradecemos y simpatizamos contigo la visión de rodar todos más seguros, gracias.

**Equipo ROOSTER + DESIGN BY RIDERS 4 RIDERS**



***Contáctenos***



**@ROOSTER PARTS**



**////// + DESIGNED BY RIDERS *4* RIDERS  
WWW.ROOSTERPARTS.COM**